


SAJ  CO
HOME & GARDEN FURNITURE

Canapé

Canapé d'angle

Canapé d'angle convertible avec coffre de rangement

Référence: RIO



Description :

Ce canapé d'angle 5 places est convertible en lit grâce à un tiroir situé sous le canapé 2 places. Il offre un grand coffre de rangement situé sous la totalité de la méridienne. Ses têtes et l'accoudoir sont relevables, ce qui offre un confort optimal. Ses pieds sont en métal chromé pour un design parfait.

Le canapé d'angle Rio se décline en 3 types de revêtement : microfibre, similicuir et similicuir /microfibre. Ces revêtements sont à la fois résistants et faciles d'entretien.

Sa garniture mousse offre un confort optimal aussi bien en position assise qu'en tant que couchage. Le design sobre et contemporain du canapé Rio s'intègre tout aussi bien dans un intérieur classique que moderne.

Pour une décoration totalement sur mesure, vous avez le choix entre plusieurs coloris. Ce canapé a une large méridienne, et son angle est fixe il faut donc choisir l'angle à l'achat. Ce canapé est de fabrication Européenne.

Dimensions : 295 x 205 x 75cm

Caractéristiques :

- Nombre de places: 5
- Quantité par container: 40
- Délai de fabrication: 6 semaines
- Poids net total (kg): 157
- Origine: Europe
- Longueur (cm): 295
- Profondeur (cm): 205
- Hauteur (cm): 79-82
- Garantie: 2 ans
- Coffre de rangement: Oui
- Type de canapé: D'angle
- Convertible: Oui
- Têtes: Réglables
- Hauteur du dossier (cm): 79-92
- Longueur de l'assise (cm): 190
- Profondeur de l'assise (cm): 58
- Hauteur de l'assise (cm): 45
- Garnissage assise: Mousse
- Densité assise (kg/m3): 27

Colis :

Ce canapé est livré en 2 colis :
Colis 1 : 90 x 200 x 79cm - 72 kg
Colis 2 : 94 x 209 x 79cm - 83 kg

Points forts :

- Convertible en lit
- Grand coffre de rangement
- Têtes relevables
- Pieds en métal chromé
- Large méridienne
- Fabrication européenne

Déclinaisons :

- Couleur: Gris, Noir, Taupe, Gris/Blanc, Gris/Noir
- Angle Canapé: Droit, Gauche
- Matière: Simili cuir, Microfibre/Simili cuir, Microfibre

SAJUCO
HOME & GARDEN FURNITURE

Canapé d'angle convertible avec coffre de rangement

Référence: RIO



Gris



Taupe



Noir



Gris/Blanc



Gris/Noir

Canapé d'angle convertible réversible avec coffre de rangement

Référence: L200



Description :

Ce canapé d'angle 3 places possède plusieurs avantages. Il est modulable dans toutes les configurations d'intérieur grâce à son angle réversible. Son design sobre et contemporain s'intègre tout aussi bien dans un intérieur classique que moderne.

Ce canapé d'angle offre un grand coffre de rangement situé sous la totalité de la méridienne. Il est également convertible en lit grâce à son tiroir situé sous le canapé. Ce lit est très simple d'utilisation. Son garnissage mousse offre un confort optimal dans la position assise mais également lors du couchage. Ce canapé saura faire de votre salon un modèle en matière de décoration. Ce canapé d'angle est de fabrication européenne.

Dimensions : 225 cm x 148 cm x 82 cm

Caractéristiques :

- Nombre de places: 3
- Quantité par container: 89
- Délai de fabrication: 6 semaines
- Poids net total (kg): 80,5
- Origine: Europe
- Longueur (cm): 225
- Profondeur (cm): 148
- Hauteur (cm): 82
- Garantie: 2 ans
- Coffre de rangement: Oui
- Type de canapé: D'angle
- Convertible: Oui
- Déhoussable: Non
- Type d'angle: Réversible
- Têtières: Sans
- Hauteur du dossier (cm): 71
- Longueur de l'assise (cm): 180
- Profondeur de l'assise (cm): 57
- Hauteur de l'assise (cm): 35
- Garnissage assise: Mousse
- Densité assise (kg/m³): 27

Points forts :

- Convertible en lit
- Grand coffre de rangement
- Angle réversible
- Large méridienne
- Fabrication européenne

Déclinaisons :

- Couleur: Gris, Gris foncé, Noir, Gris/Blanc, Gris/Noir
- Angle Canapé: Modulable
- Matière: Microfibre, Tissu, Microfibre/Simili cuir

Colis :

Le canapé est livré en 2 colis :
Colis 1 : 147 x 71 x 42 cm (39.2 kg)
Colis 2 : 132 x 85 x 58 cm (53.8 kg)

SAJUCO
HOME & GARDEN FURNITURE

Canapé d'angle convertible réversible avec coffre de rangement

Référence: L200



Gris



Noir



Gris/Blanc



Gris/Noir



Gris foncé

Canapé d'angle convertible avec coffre de rangement

Référence: CARIBI



Description :

Ce canapé d'angle 4 places est très tendance. Revêtu de tissu, il est très résistant. Il existe également en bi-matière, microfibre et polyuréthane pour un esthétisme à toute épreuve et une facilité d'entretien. Ce canapé d'angle est convertible en lit grâce à un tiroir situé sous le canapé, très facile à convertir puisqu'il suffit de tirer la languette située dans le tiroir.

Son assise garnie de mousse d'une densité de 27 kg/m³, offre un certain confort, aussi bien lors de l'assise mais également lors du couchage. Ce canapé d'angle possède une large méridienne. Il existe en angle droit ou gauche, il est donc important de choisir son emplacement avant l'achat. Il possède également un grand coffre de rangement situé sous sa méridienne.

Ce canapé est de fabrication Européenne.

Dimensions du canapé : 262 x 157 x 83 cm

Caractéristiques :

- Nombre de places: 4
- Quantité par container: 54
- Délai de fabrication: 6 semaines
- Poids net total (kg): 112
- Origine: Europe
- Longueur (cm): 262
- Profondeur (cm): 157
- Hauteur (cm): 83
- Garantie: 2 ans
- Coffre de rangement: Oui
- Type de canapé: D'angle
- Convertible: Oui
- Déhoussable: Non
- Têtières: Sans
- Longueur de l'assise (cm): 214
- Profondeur de l'assise (cm): 60
- Hauteur de l'assise (cm): 44
- Garnissage assise: Mousse
- Densité assise (kg/m³): 27

Colis :

Ce canapé 3 places est livré en 2 colis :

Colis 1 : 178 x 70 x 84 cm (60 kg)

Colis 2 : 158 x 85 x 84 cm (54 kg)

Points forts :

- Convertible en lit
- Grand coffre de rangement
- Large méridienne
- Fabrication européenne

Déclinaisons :

- Couleur: Gris clair, Gris foncé, Gris/Blanc, Beige/marron
- Angle Canapé: Droit, Gauche
- Matière: Tissu, Microfibre/Simili cuir, Simili cuir



SAJUCO
HOME & GARDEN FURNITURE

Canapé d'angle convertible avec coffre de rangement

Référence: CARIBI



Gris/Blanc



Gris clair



Gris foncé



Beige/marron

Canapé relax

Fauteuil de relaxation 1 place

Référence: 9121-1



Description :

Ce fauteuil de relaxation possède un repose-pieds intégré relevable. Son dossier est inclinable jusqu'à 170° à l'aide de sa poignée manuelle située sur le côté du canapé. Ce fauteuil est idéal pour les moments de détente.

Ce fauteuil relax existe dans différentes matières : polyuréthane, microfibre...

Le polyuréthane permet de faciliter son entretien et la microfibre permet un confort à tout épreuve.

Dimensions du fauteuil : 86 x 90 x 95 cm

Caractéristiques :

- Nombre de places: 1
- Quantité par container: 168
- Délai de fabrication: 12 semaines
- Origine: Chine
- Longueur (cm): 86
- Profondeur (cm): 90
- Hauteur (cm): 95
- Garantie: 2 ans
- Hauteur du dossier (cm): 64
- Longueur de l'assise (cm): 48
- Profondeur de l'assise (cm): 54
- Hauteur de l'assise (cm): 45
- Garnissage assise: Mousse
- Densité assise (kg/m3): 32

Points forts :

- Repose-pieds relevables
- Dossier inclinable jusqu'à 170°
- Poignée manuelle latérale

Déclinaisons :

- Couleur: Gris, Noir, Marron, Gris/Blanc
- Matière: Microfibre, Simili cuir, Microfibre/Simili cuir

Colis :

Ce canapé de relaxation 1 place est livré en 1 colis :
Colis 1 : 83 x 77 x 65 cm (35 kg)

Fauteuil de relaxation 1 place

Référence: 9121-1



Gris



Noir



Marron



Gris/Blanc

Canapé de relaxation 2 places

Référence: 9121-2

Description :

Ce canapé de relaxation 2 places est équipé de repose-pieds relevables. Il offre un confort optimal, ses dossiers s'inclinent jusqu'à 170° à l'aide de ses poignées manuelles situées de chaque côté du canapé.

Ce canapé possède 2 assises de relaxation. Le dossier inclinable permet de choisir l'angle d'inclinaison pour un confort optimisé.

Dimensions canapé 2 places : 144 x 93 x 96 cm

Caractéristiques :

- Nombre de places: 2
- Quantité par container: 99
- Délai de fabrication: 12 semaines
- Poids net total (kg): 58
- Origine: Chine
- Longueur (cm): 144
- Profondeur (cm): 77
- Hauteur (cm): 96
- Garantie: 2 ans
- Type de canapé: De relaxation
- Garnissage assise: Mousse
- Densité assise (kg/m3): 32

Points forts :

- Repose-pieds relevables
- Dossier inclinable jusqu'à 170°
- Poignée manuelle latérale

Déclinaisons :

- Couleur: Gris, Noir, Marron, Gris/Blanc
- Matière: Microfibre, Simili cuir, Microfibre/Simili cuir

Colis :

Ce canapé de relaxation 2 places est livré en 1 colis :

Colis 1 : 133 x 77 x 67 cm (58 kg)



Canapé de relaxation 2 places

Référence: 9121-2



Gris



Noir



Marron



Gris/Blanc

Canapé de relaxation 3 places

Référence: 9121-3



Description :

Ce canapé de Relaxation 3 places est parfait pour vous accompagner dans vos moments de détente. Il possède deux repose-pieds relevables à chaque extrémité du canapé. Les dossiers aux extrémités sont inclinables jusqu'à 170° à l'aide d'une poignée manuelle située sur chaque côté du canapé.

En résumé, ce canapé possède deux assises de relaxation et une assise fixe.

Dimensions canapé 3 places : 190 x 93 x 96 cm

Caractéristiques :

- Nombre de places: 3
- Quantité par container: 72
- Délai de fabrication: 12 semaines
- Poids net total (kg): 70
- Origine: Chine
- Longueur (cm): 190
- Profondeur (cm): 93
- Hauteur (cm): 96
- Garantie: 2 ans
- Type de canapé: De relaxation
- Déhoussable: Non
- Garnissage assise: Mousse
- Densité assise (kg/m3): 32

Points forts :

- Repose-pieds relevables
- Dossier inclinable jusqu'à 170°
- Poignée manuelle latérale

Déclinaisons :

- Couleur: Gris, Noir, Marron, Gris/Blanc
- Matière: Microfibre, Simili cuir, Microfibre/Simili cuir

Colis :

Ce canapé de relaxation 3 places est livré en 1 colis :

Colis 1 : 188 x 77 x 67 cm (70 kg)



Canapé de relaxation 3 places

Référence: 9121-3



Gris



Noir



Marron



Gris/Blanc

Ensemble de 2 canapés de relaxation

Référence: 9121E



Description :

Cet ensemble est composé de deux canapés de relaxation de 3 et 2 places. Les repose-pieds sont relevables et les dossiers inclinables jusqu'à 170° à l'aide de la poignée manuelle située sur chaque côté du canapé. Cet ensemble existe en différentes matières : microfibre, et polyuréthane pour un entretien facilité.

Cet ensemble existe en différents coloris.

Dimensions canapé 2 places : 144 x 93 x 96 cm

Dimensions canapé 3 places : 190 x 93 x 96 cm

Caractéristiques :

- Matière revêtement: Microfibre ou polyuréthane
- Matière structure: Bois/ Métal
- Nombre de places: 3 + 2
- Quantité par container: 42
- Délai de fabrication: 12 semaines
- Poids net total (kg): 128
- Origine: Chine
- Garantie: 2 ans
- Type de canapé: De relaxation
- Garnissage assise: Mousse
- Densité assise (kg/m³): 32
- Dimensions du canapé 2 places (cm): 133 x 77 x 67
- Dimensions du canapé 3 places (cm): 188 x 77 x 67

Points forts :

- Repose-pieds relevables
- Dossier inclinable jusqu'à 170°
- Poignée manuelle latérale

Déclinaisons :

- Couleur: Gris, Noir, Gris/Blanc
- Matière: Microfibre, Simili cuir, Microfibre/Simili cuir

Colis :

Cet ensemble de 2 canapés de relaxation est livré en 2 colis :

Colis 1 : 133 x 77 x 67 cm (58 kg)

Colis 2 : 188 x 77 x 67 cm (70 kg)



Ensemble de 2 canapés de relaxation

Référence: 9121E



Gris



Noir



Gris/Blanc

Literie

Cadre de lit

Cadre de lit en simili avec coffre de rangement

Référence: 1155



Description :

Ce cadre de lit est en simili cuir, une matière très facile d'entretien et résistante au fil des années. Ce cadre de lit possède un grand coffre de rangement situé sous la totalité du sommier. Ce coffre de rangement permet de gagner de la place dans une chambre, il permet de ranger les couvertures, les oreillers...

Ce lit existe en 2 coloris : Noir et blanc. Il existe également en plusieurs dimensions : **140 cm, 160 cm et 180 cm.**

Le matelas est vendu séparément.

Caractéristiques :

- Matière revêtement: Polyuréthane
- Matière structure: Bois - panneaux de particules / métal / plastique
- Quantité par container: 298 (140cm) - 285 (160cm) - 272 (180cm)
- Délai de fabrication: 12 semaines
- Origine: Chine
- Garantie: 2 ans
- Hauteur Tête de lit (cm): 34.5
- Hauteur Bout du lit (cm): 34.5
- Hauteur Côtés du lit (cm): 34.5
- Hauteur des pieds (cm): 4
- Épaisseur Tête de lit (cm): 6.5
- Épaisseur Bout du lit (cm): 6.5
- Épaisseur Côtés du lit (cm): 5.5
- Matelas inclus: Non

Points forts :

- Grand coffre de rangement
- Facile d'entretien
- Design

Déclinaisons :

- Couleur: Blanc, Noir
- Dimensions (cm): 140, 160, 180

Colis :

Lit 140 cm :

Colis 1 : 155.5 x 14 x 36 cm (19.5 kg)

Colis 2 : 198 x 12 x 33 cm (22.5 kg)

Colis 3 : 185 x 10.5 x 24 cm (20 kg)

Lit 160 cm :

Colis 1 : 175.5 x 14 x 36 cm (21.5 kg)

Colis 2 : 208.5 x 12 x 33 cm (23.5 kg)

Colis 3 : 195 x 10.5 x 24 cm (21 kg)

Lit 180 cm :

Colis 1 : 195.5 x 14 x 36 cm (23.5 kg)

Colis 2 : 208.5 x 12 x 33 cm (23.5 kg)

Colis 3 : 202 x 10.5 x 24 cm (22 kg)

Cadre de lit en simili avec coffre de rangement

Référence: 1155



Blanc



Noir

Cadre de lit contemporain

Référence: 1803



Description :

Au fil des années, il est toujours tendance et d'actualité. Ce lit est un grand classique, son design est sobre. Revêtu de simili cuir, ce cadre de lit est très simple d'entretien. Le simili cuir est très résistant.

Le matelas est vendu séparément. Ce lit existe en 2 coloris : noir et blanc. Il existe également en 3 dimensions :

- **Lit 140 cm x 190 cm** : 200 x 149 x 78 cm
- **Lit 160 cm x 200 cm** : 210 x 169 x 78 cm
- **Lit 180 x 200 cm** : 210 x 189 x 78 cm

Caractéristiques :

- Matière revêtement: Polyuréthane
- Matière structure: Bois - panneaux de particules / Métal / Plastique
- Quantité par container: 494 (140cm) - 423 (160cm) - 386 (180cm)
- Délai de fabrication: 12 semaines
- Origine: Chine
- Garantie: 2 ans
- Hauteur Tête de lit (cm): 78
- Hauteur Bout du lit (cm): 23.5
- Hauteur Côtés du lit (cm): 23.5
- Hauteur des pieds (cm): 8
- Épaisseur Tête de lit (cm): 5
- Épaisseur Bout du lit (cm): 5
- Épaisseur Côtés du lit (cm): 4
- Matelas inclus: Non

Points forts :

- Forme moderne
- Facile d'entretien

Déclinaisons :

- Couleur: Blanc, Noir
- Dimensions (cm): 140, 160, 180



Colis :

Ce lit est livré en 2 colis.

Lit 140 cm :

Colis 1 : 149.5 x 5.5 x 87.5 cm (10 kg)

Colis 2 : 193 x 16 x 18 cm (19.5 kg)

Lit 160 cm :

Colis 1 : 169.5 x 5.5 x 87.5 cm (12 kg)

Colis 2 : 210 x 16 x 18 cm (20.5 kg)

Lit 180 cm :

Colis 1 : 189.5 x 5.5 x 87.5 cm (13.5 kg)

Colis 2 : 223 x 16 x 18 cm (21.5 kg)



SAJOCO
HOME & GARDEN FURNITURE

Cadre de lit contemporain

Référence: 1803



Blanc



Noir

Cadre de lit avec coffre de rangement et repose tête

Référence: 1166



Description :

Cette structure de lit en simili cuir est à la fois design et pratique. En effet, elle offre un grand coffre de rangement sous la totalité du sommier, ce qui permet un gain de place considérable. Ce cadre de lit comprend la structure de lit, un sommier à lattes et une tête de lit. Le matelas est vendu séparément. Ce cadre lit existe en **3 coloris : noir, blanc et gris**.

Il existe également en **plusieurs dimensions** :

Dimensions du lit en **140 cm** : 198 x 149 x 82 cm

Dimensions du lit en **160 cm** : 208 x 169 x 82 cm

Dimensions du lit en **180 cm** : 208 x 189 x 82 cm

Caractéristiques :

- Matière revêtement: Polyuréthane
- Nombre de places: 2
- Quantité par container: 340 (140 cm) - 320 (160 cm) - 295 (180 cm)
- Délai de fabrication: 12 semaines
- Origine: Chine
- Garantie: 2 ans
- Coffre de rangement: Oui

Points forts :

- Coffre de rangement
- Forme design

Déclinaisons :

- Couleur: Gris, Blanc, Noir
- Dimensions (cm): 140, 160, 180

Colis :

Ce cadre de lit existe en plusieurs dimensions et est livré en 3 colis :

Lit en 140 cm :

Colis 1 : 150 x 4 x 85 cm (9kg);

Colis 2 : 198,5 x 11 x 36,5 cm (24 kg) ;

Colis 3 : 185 x 10,5 x 24 cm (20,5 kg)

Lit en 160 cm :

Colis 1 : 170 x 4 x 85 cm (11 kg)

Colis 2 : 208,5 x 11 x 36.5 cm (25 kg);

Colis 3 : 195 x 10.5 x 24 cm (21 kg);

Lit en 180 cm :

Colis 1 : 190 x 4 x 85 cm (12 kg);

Colis 2 : 208 x 11 x 36.5 cm (25 kg);

Colis 3 : 202 x 10 x 24 cm (21.5 kg)

SAJUCO
HOME & GARDEN FURNITURE

Cadre de lit avec coffre de rangement et repose tête

Référence: 1166



Gris



Blanc

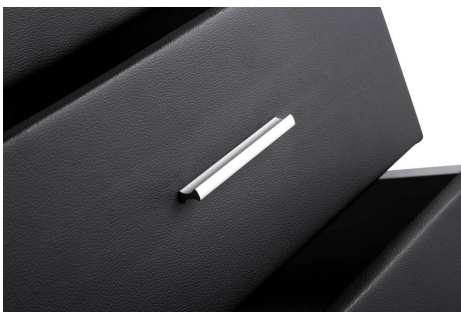


Noir

Commode et table de chevet

Commode avec 3 tiroirs

Référence: WSS917



Description :

Cette commode est entièrement recouverte de simili cuir. Le simili cuir est une matière facile d'entretien, qui permet une certaine résistance. Cette commode offre 3 grands tiroirs de rangements, très pratiques pour ranger les affaires.

Cette commode s'adapte à toute configuration de pièce puisqu'elle peut se retrouver aussi bien dans une chambre que dans un salon.

Elle existe en 2 coloris : Noir et blanc.

Dimensions : 100 x 42 x 72.5 cm

Caractéristiques :

- Matière revêtement: Simili cuir
- Quantité par container: 708
- Délai de fabrication: 12 semaines
- Poids net total (kg): 28
- Origine: Chine
- Longueur (cm): 100
- Profondeur (cm): 45
- Hauteur (cm): 72.5
- Garantie: 2 ans

Points forts :

- 3 larges tiroirs
- Facile d'entretien

Déclinaisons :

- Couleur: Blanc, Noir

Colis :

Cette commode est vendue en 1 colis :

Colis 1 : 100 x 45 x 70 cm (30 kg)

Commode avec 3 tiroirs

Référence: WSS917



Blanc



Noir

Table de chevet 2 tiroirs moderne

Référence: WSS922



Description :

Cette table de chevet est revêtue de simili cuir.

Composée de 2 tiroirs, très pratiques pour ranger vos petites affaires : livres, magazines, elle apportera un style moderne avec sa forme arrondie.

Petite et pratique, elle saura s'adapter à toute configuration de pièces. Le simili cuir permet un nettoyage rapide, puisque cette matière est peu fragile et facile d'entretien.

Existe en 2 coloris en simili cuir : noir ou blanc.

Dimensions : 49 x 37 x 44.5 cm

Caractéristiques :

- Quantité par container: 708
- Délai de fabrication: 12 semaines
- Poids net total (kg): 10
- Origine: Chine
- Longueur (cm): 49
- Profondeur (cm): 37
- Hauteur (cm): 44.5
- Garantie: 2 ans

Points forts :

- 2 tiroirs de rangement
- Forme design et moderne
- Facile d'entretien

Déclinaisons :

- Couleur: Blanc, Noir

Colis :

Cette table de chevet est livrée en 1 colis :

Colis 1 : 51 x 41 x 44 cm (12.5 kg)

Table de chevet 2 tiroirs moderne

Référence: WSS922



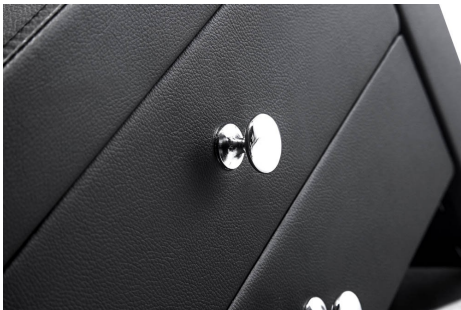
Blanc



Noir

Table de chevet avec 2 tiroirs

Référence: WSS907



Description :

Cette table de chevet en simili cuir, adopte une forme à la fois design et moderne. Elle est composée de 2 tiroirs très pratiques pour ranger vos petites affaires.

Son revêtement en simili cuir facilite son entretien.

Elle est légère et donc facilement transportable. Elle s'adaptera très bien dans tout type de pièces.

Elle existe en 2 coloris : noir et blanc.

Dimensions : 50 x 38 x 37 cm

Caractéristiques :

- Matière revêtement: Polyuréthane
- Quantité par container: 750
- Délai de fabrication: 12 semaines
- Poids net total (kg): 12
- Origine: Chine
- Longueur (cm): 50
- Profondeur (cm): 38
- Hauteur (cm): 37
- Garantie: 2 ans

Points forts :

- Forme design et moderne
- 2 tiroirs
- Facile d'entretien

Déclinaisons :

- Couleur: Blanc, Noir

Colis :

Cette table de chevet est vendu en 1 colis :

Colis 1 : 51.5 x 40.5 x 39.5 cm (13.7 kg)

Table de chevet avec 2 tiroirs

Référence: WSS907



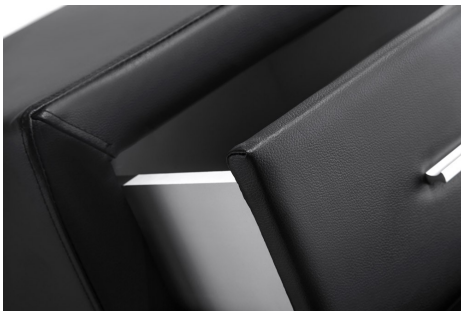
Blanc



Noir

Table de chevet en simili cuir

Référence: WSS909



Description :

Cette table de chevet en simili cuir, adopte une forme à la fois design et moderne.

Le simili cuir est une matière très facile d'entretien. Cette matière est durable et résistante dans le temps. Ses 2 tiroirs permettent de ranger les affaires en toute simplicité.

Cette table de chevet est très pratique, légère, elle est facilement déplaçable. Elle s'intégrera parfaitement dans une chambre.

Elle existe en 2 coloris : Noir et blanc.

Dimensions : 48 x 42 x 55 cm

Caractéristiques :

- Matière revêtement: Polyuréthane
- Quantité par container: 510
- Délai de fabrication: 12 semaines
- Poids net total (kg): 20
- Origine: Chine
- Longueur (cm): 48
- Profondeur (cm): 42
- Hauteur (cm): 55
- Garantie: 2 ans

Points forts :

- Forme design et moderne
- 2 tiroirs de rangement
- Facile d'entretien

Déclinaisons :

- Couleur: Blanc, Noir

Colis :

Cette table de chevet est livré en 1 colis :
Colis 1 : 50 x 43 x 57.5 cm (22.2 kg)

Table de chevet en simili cuir

Référence: WSS909



Blanc



Noir

Matelas

Matelas Memory First OBED

Référence: MEMORY FIRST



Description :

Le matelas Memory First d'une épaisseur de 17 cm offre un soutien mi-ferme et une indépendance de couchage. Composé de mousse à mémoire de forme, il assure un accueil moelleux et une réduction des points de pression, ce qui améliorera votre circulation du sang durant la nuit. S'adapte à toutes les morphologies. Idéal pour un lit d'appoint ou une chambre d'amis. Le tissu 3D permet de ventiler le matelas pour une parfaite aération de l'air pour des nuits plus fraîches et plus saines.

Fabrication européenne

Ce matelas existe en plusieurs dimensions :

- 90 x 190 x 17 cm
- 140 x 190 x 17 cm
- 160 x 200 x 17 cm

Caractéristiques :

- Matière revêtement: Tissu
- Quantité par container: 450
- Délai de fabrication: 3 semaines
- Origine: Espagne
- Normes / Certifications: Oeko-tex
- Garantie: 5 ans
- Densité assise (kg/m3): 23
- Composition matelas: Coutil en tissu 100% polyester, Mousse polyuréthane à mémoire de forme, Tissu 100% polyester, Mousse polyuréthane 23kg/m3
- Face été/hiver: Non
- Hauteur matelas (cm): 17
- Type Soutien matelas: Mi-ferme

Points forts :

- Mémoire de forme
- Certifié Oeko-tex
- Tissu 3D aéré
- Fabrication Européenne

Déclinaisons :

- Dimensions (cm): 90 x 190 cm, 140 x 190 cm, 160 x 200 cm

Colis :

Ce matelas existe en plusieurs dimensions et est livré en 1 colis :

- En 90 cm : 35 x 35 x 100 cm (8.8 kg)
- En 140 cm : 35 x 35 x 150 cm (14.5 kg)
- En 160 cm : 35 x 35 x 170 cm (16.9 kg)



Matelas Memory Zen OBED

Référence: MEMORY ZEN



Description :

Le matelas Memory Air d'une épaisseur de 25 cm offre un soutien mi-ferme et une indépendance de couchage. Composé de mousse à mémoire de forme, il assure un accueil moelleux et une réduction des points de pression, ce qui améliorera votre circulation du sang durant la nuit. Le LATEX micro-perforé assure une fermeté alliée au moelleux grâce aux diverses zones de confort et une bonne aération de la literie grâce aux alvéoles. S'adapte à toutes les morphologies. Le tissu 3D permet de ventiler le matelas pour une parfaite aération de l'air pour des nuits plus fraîches et plus saines.

Fabrication européenne

Ce matelas existe en plusieurs dimensions :

- 90 x 190 x 25 cm
- 140 x 190 x 25 cm
- 160 x 200 x 25 cm

Caractéristiques :

- Quantité par container: 450
- Délai de fabrication: 3 semaines
- Origine: Espagne
- Normes / Certifications: Oeko-tex
- Garantie: 5 ans
- Densité assise (kg/m³): 25
- Composition matelas: Coutil en tissu 100% polyester, Mousse polyuréthane à mémoire de forme, Latex 60 kg/m³, Mousse polyuréthane 25kg/m³, Mousse polyuréthane 20kg/m³, Tissu 100% polyester
- Face été/hiver: Non
- Hauteur matelas (cm): 25
- Type Soutien matelas: Mi-ferme

Points forts :

- Fabrication européenne
- Mémoire de forme
- Tissu 3D aéré
- Latex micro - perforé
- Certifié Oeko-tex

Déclinaisons :

- Dimensions (cm): 90 x 190 cm, 140 x 190 cm, 160 x 200 cm

Colis :

Ce matelas existe en plusieurs dimensions et est livré en 1 colis :

En 90 cm : 35 x 35 x 100 cm (14 kg)

En 140 cm : 35 x 35 x 150 cm (22.5 kg)

En 160 cm : 35 x 35 x 170 cm (26.9 kg)



Matelas Memory Confort OBED

Référence: MEMORY CONFORT



Description :

Le matelas Memory Ergo d'une épaisseur de 27 cm offre un soutien mi-ferme et une indépendance de couchage. Composé de mousse à mémoire de forme, il assure un accueil moelleux et une réduction des points de pression, ce qui améliorera votre circulation du sang durant la nuit. Le LATEX micro-perforé assure une fermeté alliée au moelleux grâce aux diverses zones de confort et une bonne aération de la literie grâce aux alvéoles. S'adapte à toutes les morphologies. Le tissu 3D permet de ventiler le matelas pour une parfaite aération de l'air pour des nuits plus fraîches et plus saines.

Fabrication européenne

Ce matelas existe en plusieurs dimensions :

- 140 x 190 x 27 cm
- 160 x 200 x 27 cm

Caractéristiques :

- Matière revêtement: Tissu
- Quantité par container: 450
- Délai de fabrication: 3 semaines
- Origine: Espagne
- Normes / Certifications: Oeko-tex
- Garantie: 5 ans
- Garnissage assise: Mousse
- Densité assise (kg/m3): 25
- Composition matelas: Coutil en tissu 100% polyester, Mousse polyuréthane à mémoire de forme, Tissu 100% polyester, Latex 60 kg/m3, Mousse polyuréthane 25kg/m3, Mousse polyuréthane 20kg/m3
- Face été/hiver: Non
- Hauteur matelas (cm): 27
- Type Soutien matelas: Mi-ferme

Colis :

Ce matelas existe en plusieurs dimensions et est livré en 1 colis :

- En 90 cm : 35 x 35 x 100 cm (14.75 kg)
- En 140 cm : 35 x 35 x 150 cm (23,7 kg)
- En 160 cm : 35 x 35 x 170 cm (28.3 kg)

Points forts :

- Mémoire de forme
- Tissu 3D aéré
- Latex micro-perforé
- Fabrication Européenne
- Certifié Oeko-tex

Déclinaisons :

- Dimensions (cm): 140 x 190 cm, 160 x 200 cm

Matelas Memory Fresh Duo OBED

Référence: MEMORY GEL FRESH DUO



Description :

Avec 28 cm d'épaisseur, le matelas Memory DuoGel réversible été / hiver offre un accueil agréable ainsi qu'un soutien ferme en profondeur quelque soit votre morphologie.

Il assure une excellente indépendance de couchage grâce à sa mousse haute résilience. Composé de mousse à mémoire de forme, il assure un accueil moelleux et une réduction des points de pression, ce qui améliorera votre circulation du sang durant la nuit. Réversible, vous pourrez profiter du confort de la mousse à mémoire de forme sur les deux faces été et hiver. Grâce à son Polar Gel rafraîchissant côté, vos nuits d'été seront plus agréables et plus fraîches. Le LATEX micro-perforé assure une fermeté alliée au moelleux grâce aux diverses zones de confort et une bonne aération de la literie grâce aux alvéoles. Le tissu 3D permet de ventiler le matelas pour une parfaite aération de l'air pour des nuits plus fraîches et plus saines. Fabrication européenne

Ce matelas existe en plusieurs dimensions :

- 140 x 190 x 28 cm
- 160 x 200 x 28 cm

Caractéristiques :

- Matière revêtement: Tissu
- Quantité par container: 450
- Délai de fabrication: 3 semaines
- Origine: Espagne
- Normes / Certifications: Oeko-tex
- Garantie: 5 ans
- Densité assise (kg/m3): 25
- Composition matelas: Coutil en tissu 100% polyester, Mousse polyuréthane Polar Gel, Mousse à mémoire de forme, Mousse polyuréthane 20kg/m3, Mousse polyuréthane 25kg/m3, Tissu 100% polyester, Latex 60 kg/m3
- Face été/hiver: Oui
- Hauteur matelas (cm): 28
- Type Soutien matelas: Mi-ferme

Points forts :

- Mémoire de forme
- Certifié Oeko-tex
- Tissu 3D aéré
- Latex micro - perforé
- 2 faces : été/hiver
- Fabrication Européenne

Déclinaisons :

- Dimensions (cm): 140 x 190 cm, 160 x 200 cm

Colis :

Ce matelas existe en plusieurs dimensions et est livré en 1 colis :

En 90 cm : 35 x 35 x 100 cm (16.5 kg)

En 140 cm : 35 x 35 x 150 cm (26.5 kg)

En 160 cm : 35 x 35 x 170 cm (31.7 kg)



SAJOCO
HOME & GARDEN FURNITURE

Matelas Perfect Spring OBED

Référence: MEMORY PERFECT SPRING NOIR



Description :

Avec 30 cm d'épaisseur, ce matelas est composé de 1000 ressorts ensachés ce qui garantit la meilleure indépendance de couchage. Chaque ressort est indépendant et enveloppé dans un sac individuel. Le matelas s'adapte aux différentes parties du corps (colonne vertébrale, cervicales, bassin...). La pression s'exerce uniquement sur les ressorts où se situe le poids ce qui assure une parfaite indépendance de couchage lorsque vous dormez à deux. Les ressorts assurent aussi une excellente ventilation de la literie et une longue durée de vie. ce qui optimise une bonne hygiène de la literie. Composé de mousse à mémoire de forme, il assure un accueil moelleux et une réduction des points de pression, ce qui améliorera votre circulation du sang durant la nuit. Le LATEX micro-perforé assure une fermeté alliée au moelleux grâce aux diverses zones de confort et une bonne aération de la literie grâce aux alvéoles. Le tissu 3D permet de ventiler le matelas pour une parfaite aération de l'air pour des nuits plus fraîches et plus saines. Fabrication européenne. Ce matelas existe en plusieurs dimensions :

- 140 x 190 x 30 cm
- 160 x 200 x 30 cm

Caractéristiques :

- Matière revêtement: Tissu
- Quantité par container: 450
- Délai de fabrication: 3 semaines
- Origine: Espagne
- Normes / Certifications: Oeko-tex
- Garantie: 5 ans
- Densité assise (kg/m3): 25
- Composition matelas: Coutil en tissu 100% polyester, Latex 60 kg/m3, Mousse polyuréthane Supersoft, 1000 Ressorts ensachés, Mousse polyuréthane 25kg/m3, Mousse polyuréthane à mémoire de forme
- Face été/hiver: Non
- Hauteur matelas (cm): 30
- Type Soutien matelas: Mi-ferme

Points forts :

- Mémoire de forme
- Certifié Oeko-tex
- Tissu 3D aéré
- Latex micro - perforé
- Ressorts ensachés
- Fabrication Européenne

Déclinaisons :

- Dimensions (cm): 140 x 190 cm, 160 x 200 cm

Colis :

Ce matelas existe en plusieurs dimensions et est livré en 1 colis :

- En 90 cm : 35 x 35 x 100 cm (21 kg)
- En 140 cm : 35 x 35 x 150 cm (33.5 kg)
- En 160 cm : 35 x 35 x 170 cm (40 kg)



Matelas CLOUD en mousse à mémoire de forme MemoryTex + Ergolattex 26 cm d'épaisseur



Description :

Le matelas Cloud d'une épaisseur de 26 cm offre un accueil de couchage moelleux et un soutien ferme grâce à la mousse à mémoire de forme MemoryTex dont il est composé. Il dispose de 7 zones de confort, ce qui améliorera votre circulation du sang durant votre sommeil et d'une plate bande douce et légère en tissu stretch, ce qui le rend encore plus agréable au toucher. Réversible, ce matelas offre deux faces de couchage : une en tissu 3D pour rafraîchir vos nuits d'été, et une en tissu moletonné pour maintenir la chaleur en hiver.

Caractéristiques :

- Famille: Matelas
- Gamme: CLOUD
- Couleur principale: Blanc
- Matière revêtement: Tissu
- Matière structure: Mousse
- Nombre de places: 2
- Nombre unités par colis: 1
- Quantité par container: 450
- CBM (m3): 0,23
- Délai de fabrication: 4
- Poids net total (kg): 24
- Poids brut total (kg): 27,5
- Nombre de colis: 1
- Dimensions colis (cm) L x l x h: 190 x 35 x 35
- Poids colis (kg): 27,5
- CBM colis (m3): 0,23
- Origine: Espagne
- Normes / Certifications: Oeko-tex
- Longueur (cm): 180
- Profondeur (cm): 200
- Hauteur (cm): 26
- Garantie: 5 ans
- Montage: Compressé et filmé, à libérer pour reprendre forme
- Dimensions du couchage (cm): 180 x 200
- Matelas livré roulé compressé: Oui
- Composition matelas: Mousse à mémoire de forme et mousse Haute Résilience
- Face été/hiver: Oui
- Hauteur matelas (cm): 26
- Type Soutien matelas: Ferme
- Traitement revêtement: anti-acarien

Points forts :

Déclinaisons :

- Dimensions (cm): 90 x 190, 140 x 190, 160 x 200, 180 x 200

Matelas GREEN en mousse visco Soja 24 cm d'épaisseur



Description :

Du haut de ses 26 cm d'épaisseur, le matelas Green est composé de matériaux naturels et respectueux de l'environnement. Il est fabriqué à partir d'une mousse à mémoire de forme à base de soja et d'un tissu stretch à l'aloé vera qui vous offriront des nuits saines et apaisées. Ses 7 zones de confort soutiendront parfaitement votre colonne vertébrale point par point. Réversible, ce matelas dispose d'une face été en tissu 3D qui permet une meilleure ventilation du matelas ; et d'une face hiver en tissu moletonné qui conservera la chaleur pour vous faire passer une nuit au chaud.

Caractéristiques :

- Famille: Matelas
- Gamme: GREEN
- Couleur principale: Blanc
- Matière revêtement: Tissu
- Matière structure: Mousse
- Nombre de places: 1
- Nombre unités par colis: 1
- Quantité par container: 450
- CBM (m3): 0,12
- Délai de fabrication: 4
- Poids net total (kg): 10
- Poids brut total (kg): 13,3
- Nombre de colis: 1
- Dimensions colis (cm) L x l x h: 100 x 35 x 35
- Poids colis (kg): 13,3
- CBM colis (m3): 0,12
- Origine: Espagne
- Normes / Certifications: Oeko-tex
- Longueur (cm): 90
- Profondeur (cm): 190
- Hauteur (cm): 24
- Garantie: 5 ans
- Montage: Compressé et filmé, à libérer pour reprendre forme
- Dimensions du couchage (cm): 90 x 190
- Matelas livré roulé compressé: Oui
- Composition matelas: Mousse à mémoire de forme et mousse Haute Résilience, aloé vera, soja et coton
- Face été/hiver: Oui
- Hauteur matelas (cm): 24
- Type Soutien matelas: Ferme
- Traitement revêtement: anti-acarien

Points forts :

Déclinaisons :

- Dimensions (cm): 140 x 190, 160 x 200, 180 x 200, 90 x 190

Matelas PALACE en mousse à mémoire de forme MemoryTex + ressorts ensachés 25 cm d'épaisseur



Description :

Avec 25 cm d'épaisseur, ce matelas est composé de ressorts ensachés hauts de 18 cm ce qui garantit la meilleure indépendance de couchage. Chaque ressort est indépendant et enveloppé dans un sac individuel. Le matelas s'adapte aux différentes parties du corps (colonne vertébrale, cervicales, bassin...). La pression s'exerce uniquement sur les ressorts où se situe le poids ce qui assure une parfaite indépendance de couchage lorsque vous dormez à deux. Les ressorts assurent aussi une excellente ventilation de la literie et une longue durée de vie, ce qui optimise également une bonne hygiène de la literie. Composé de mousse à mémoire de forme MemoryTex, il assure un accueil moelleux et une réduction des points de pression, ce qui améliorera votre circulation du sang durant la nuit. Le tissu 3D permet de ventiler le matelas pour une parfaite aération de l'air pour des nuits plus fraîches et plus saines.

Caractéristiques :

- Famille: Matelas
- Gamme: PALACE
- Couleur principale: Blanc
- Matière revêtement: Tissu
- Matière structure: Mousse
- Nombre de places: 2
- Nombre unités par colis: 1
- Quantité par container: 450
- CBM (m3): 0,23
- Délai de fabrication: 4
- Poids net total (kg): 35,5
- Poids brut total (kg): 38,5
- Nombre de colis: 1
- Dimensions colis (cm) L x l x h: 190 x 35 x 35
- Poids colis (kg): 38,5
- CBM colis (m3): 0,23
- Origine: Espagne
- Normes / Certifications: Oeko-tex
- Longueur (cm): 180
- Profondeur (cm): 200
- Hauteur (cm): 25
- Garantie: 5 ans
- Montage: Compressé et filmé, à libérer pour reprendre forme
- Dimensions du couchage (cm): 180 x 200
- Matelas livré roulé compressé: Oui
- Composition matelas: Mousse à mémoire de forme, ressorts ensachés
- Face été/hiver: Oui
- Hauteur matelas (cm): 25
- Type Soutien matelas: Ferme
- Traitement revêtement: anti-acarien

Points forts :

Déclinaisons :

- Dimensions (cm): 90 x 190, 140 x 190, 160 x 200, 180 x 200

Matelas ZEFIR en mousse à mémoire de forme MemoryTex 22 cm d'épaisseur



Description :

Le matelas Memory Zephir d'une épaisseur de 22 cm offre un soutien mi-ferme et une indépendance de couchage. Composé de mousse à mémoire de forme MemoryTex, il assure un accueil moelleux et une réduction des points de pression, ce qui améliorera votre circulation du sang durant la nuit. La mousse Ergolattex assure une fermeté alliée au moelleux grâce aux diverses zones de confort et une bonne aération de la literie grâce aux alvéoles. S'adapte à toutes les morphologies. Le tissu 3D permet de ventiler le matelas pour une parfaite aération de l'air pour des nuits plus fraîches et plus saines.

Caractéristiques :

- Famille: Matelas
- Gamme: ZEFIR
- Couleur principale: Blanc
- Matière revêtement: Tissu
- Matière structure: Mousse
- Nombre de places: 1
- Nombre unités par colis: 1
- Quantité par container: 450
- CBM (m3): 0,12
- Délai de fabrication: 4
- Poids net total (kg): 8
- Poids brut total (kg): 10,5
- Nombre de colis: 1
- Dimensions colis (cm) L x l x h: 100 x 35 x 35
- Poids colis (kg): 10,5
- CBM colis (m3): 0,12
- Origine: Espagne
- Normes / Certifications: Oeko-tex
- Longueur (cm): 90
- Profondeur (cm): 190
- Hauteur (cm): 22
- Garantie: 5 ans
- Montage: Compressé et filmé, à libérer pour reprendre forme
- Dimensions du couchage (cm): 90 x 190
- Matelas livré roulé compressé: Oui
- Composition matelas: Mousse à mémoire de forme
- Face été/hiver: Oui
- Hauteur matelas (cm): 22
- Type Soutien matelas: Ferme
- Traitement revêtement: anti-acarien

Points forts :

Déclinaisons :

- Dimensions (cm): 140 x 190, 160 x 200, 90 x 190

Salle de bain

Simple vasque

Meuble salle de bain simple vasque laqué

Référence: MJ2005



Description :

Cet ensemble de salle de bain est constitué d'un meuble de rangement, d'une colonne de rangement, d'une simple vasque en céramique et d'un miroir. La vasque est en céramique pour garantir sa solidité et sa résistance au fil des années.

Ce meuble de salle de bain est livré monté.

Cet ensemble de salle de bain est tendance et design mais surtout indémodable au fil des années. Il existe en différents coloris : bois naturel, gris et gris foncé.

Le système de vidange et la robinetterie sont non inclus.

Caractéristiques :

- Quantité par container: 170
- Délai de fabrication: 12 semaines
- Origine: Chine
- Garantie: 2 ans
- Forme de vasque: Rectangulaire
- Dimensions du meuble sous vasque (cm): 80 x 46 x 50
- Dimensions de la colonne (cm): 120 x 25 x 25

Points forts :

- 1 colonne de rangement
- Meuble sous vasque de rangement
- Porte avec amortisseurs
- Vasque en résine
- Système Soft closing

Déclinaisons :

- Couleur: Gris, Blanc, Noir, Aubergine

Colis :

Ce meuble de salle de bain est livré en 4 colis :

Colis 1 : 123 x 53 x 5 cm (9 kg)

Colis 2 : 125 x 52 x 53 cm (25 kg)

Colis 3 : 31 x 30 x 126 cm (15 kg)

Colis 4 : 123 x 48 x 18,5 cm (26,5 kg)



Meuble salle de bain simple vasque laqué

Référence: MJ2005



Gris



Blanc



Noir



Aubergine

Meuble salle de bain simple vasque en bois

Référence: MJ2005



Description :

Ensemble de salle de bain avec simple vasque, meuble de rangement, colonne et miroir. Ce meuble est livré monté. Le système de vidange et la robinetterie sont non inclus. Existe en 3 coloris : bois naturel, gris et gris foncé.

Caractéristiques :

- Quantité par container: 170
- Délai de fabrication: 12 semaines
- Origine: Chine
- Garantie: 2 ans
- Forme de vasque: Rectangulaire
- Dimensions du meuble sous vasque (cm): 80 x 46 x 50
- Dimensions du miroir (cm): 80 x 50 x 5
- Dimensions de la colonne (cm): 25 x 25 x 120

Points forts :

- 1 colonne de rangement
- Meuble sous vasque de rangement
- Porte avec amortisseurs
- Vasque en céramique

Déclinaisons :

- Couleur: Gris, Gris foncé, Bois naturel

Colis :

Cet ensemble de salle de bain est livré en 3 colis :

Colis 1 : 83 x 53 x 5 (6 kg)

Colis 2 : 86 x 52 x 57 (30 kg)

Colis 3 : 31 x 30 x 126 (20 kg)



Meuble salle de bain simple vasque en bois

Référence: MJ2005



Gris



Gris foncé



Bois naturel

Double vasque

Meuble salle de bain double vasque en laqué

Référence: MJ2005D



Description :

Fonctionnel et élégant cet ensemble complet possède de nombreux rangements : un meuble sous vasque, une colonne de rangement, une double vasque et un miroir. La vasque en céramique est résistante aux tâches. La céramique est une matière résistant aux chocs, aux rayures... Elle est durable dans le temps.

La céramique est une matière très utilisée dans la fabrication de vasque, elle est facile d'entretien et très résistante face au temps.

Le système de vidange et la robinetterie sont non inclus.

Existe en 3 coloris : bois naturel, gris et gris foncé.

Caractéristiques :

- Quantité par container: 105
- Délai de fabrication: 12 semaines
- Origine: Chine
- Garantie: 2 ans
- Forme de vasque: Rectangulaire
- Dimensions du meuble sous vasque (cm): 120 x 46 x 50
- Dimensions de la colonne (cm): 120 x 25 x 25

Points forts :

- 1 colonne de rangement
- Meuble sous vasque de rangement
- Porte avec amortisseurs
- Double vasque en résine
- Système Soft closing

Déclinaisons :

- Couleur: Gris, Blanc, Noir, Aubergine

Colis :

Ce meuble de salle de bain double vasque est livré en 3 colis :

Colis 1 : 123 x 53 x 5 (9 kg)

Colis 2 : 126 x 52 x 57 (50 kg)

Colis 3 : 31 x 30 x 126 (20 kg)



Meuble salle de bain double vasque en laqué

Référence: MJ2005D



Gris



Blanc



Noir



Aubergine

Meuble salle de bain double vasque en bois

Référence: MJ2005D



Description :

Fonctionnel et élégant cet ensemble complet possède de nombreux rangements : un meuble sous vasque, une colonne de rangement, une double vasque, une simple simple et un miroir. La vasque en céramique est résistante aux tâches et facile d'entretien.

Le système de vidange et la robinetterie sont non inclus.

Existe en 3 coloris : bois naturel, gris et gris foncé.

Caractéristiques :

- Matière revêtement: PVC
- Matière structure: Panneaux de particules
- Quantité par container: 103
- Délai de fabrication: 12 semaines
- Origine: Chine
- Garantie: 2 ans
- Forme de vasque: Rectangulaire
- Dimensions du meuble sous vasque (cm): 120 x 46 x 50
- Dimensions du miroir (cm): 120 x 50 x 5
- Dimensions de la colonne (cm): 25 x 25 x 120

Points forts :

- 1 colonne de rangement
- Meuble sous vasque de rangement
- Porte avec amortisseurs
- Double vasque en céramique

Déclinaisons :

- Couleur: Gris, Gris foncé, Bois naturel

Colis :

Ce meuble de salle de bain double vasque est livré en 3 colis :

Colis 1 : 123 x 53 x 5 (9 kg)

Colis 2 : 126 x 52 x 57 (50 kg)

Colis 3 : 31 x 30 x 126 (20 kg)



SAJUCO
HOME & GARDEN FURNITURE

Meuble salle de bain double vasque en bois

Référence: MJ2005D



Gris



Gris foncé



Bois naturel

Meuble de salle de bain double vasque

Référence: FA003



Description :

Ce meuble de salle de bain offre de grands rangements grâce à ses **deux placards**, ses **trois tiroirs**, ses **deux tablettes et de deux vasques** en céramique. Il offre une grande capacité de rangement !

Cet ensemble composé d'un meuble sous vasque aux grandes dimensions (L150 x P50 x H50 cm), de deux vasques rondes **en céramique**, deux miroirs et deux tablettes.

Le meuble de salle de bain a des finitions laquées. Les vasques en **céramique** sont faciles d'entretien.

Ce meuble est livré entièrement monté. Cet ensemble de salle de bain se fixe au mur avec la visserie fournie.

Existe en coloris laqué **noir et blanc**.

Le système de vidange et la robinetterie sont **non inclus**.

Caractéristiques :

- Matière revêtement: PVC
- Matière structure: Panneaux de particules
- Quantité par container: 105
- Délai de fabrication: 12 semaines
- Origine: Chine
- Garantie: 2 ans
- Forme de vasque: Ovale
- Dimensions du meuble sous vasque (cm): 150 x 50 x 50cm
- Dimensions du miroir (cm): 50 x 90 x 5cm
- Dimensions de la tablette (cm): 40 x 14 x 10,5 cm

Points forts :

- Design moderne et épuré
- Grande capacité de rangement
- Vasque design en céramique
- Livré entièrement monté
- Garantie 1 an

Déclinaisons :

- Couleur: Blanc, Noir

Colis :

Ce meuble de salle de bain est livré monté et en 4 colis :

Colis 1 : 93 x 53 x 8 cm (13 kg)

Colis 2 : 156 x 56 x 54 cm (45 kg)

Colis 3 : 49 x 49 x 18 cm (10 kg)

Colis 4 : 49 x 49 x 18 cm (10 kg)

SAJUCO
HOME & GARDEN FURNITURE

Meuble de salle de bain double vasque

Référence: FA003



Blanc



Noir

Meuble de salle de bain double vasque

Référence: FA004



Description :

Ce meuble de salle de bain offre de grands rangements grâce à ses **deux placards**, ses **trois tiroirs**, ses **deux tablettes et de deux vasques** en céramique. Il offre une grande capacité de rangement !

Cet ensemble composé d'un meuble sous vasque aux grandes dimensions (L150 x P50 x H50 cm), de deux vasques **en céramiques**, de deux miroirs et deux tablettes.

Le meuble de salle de bain a des finitions laquées. Les vasques en **céramique** sont faciles d'entretien.

Ce meuble est livré entièrement monté. Cet ensemble de salle de bain se fixe au mur avec la visserie fournie.

Existe en coloris laqué **noir et blanc**.

Le système de vidange et la robinetterie sont **non inclus**.

Caractéristiques :

- Matière revêtement: vasque : céramique, plan vasque : acrylique
- Matière structure: Panneaux de particules
- Quantité par container: 103
- Délai de fabrication: 12 semaines
- Poids net total (kg): 87
- Origine: Chine
- Garantie: 2 ans
- Forme de vasque: Rectangulaire
- Dimensions du meuble sous vasque (cm): 150 x 50 x 50 cm
- Dimensions du miroir (cm): 50 x 90 x 5 cm
- Dimensions de la tablette (cm): 40 x 14 x 10,5 cm

Points forts :

- Design moderne et épuré
- Grande capacité de rangement
- Vasque design en céramique
- Livré entièrement monté
- Garantie 1 an

Déclinaisons :

- Couleur: Noir, Blanc

Colis :

Ce meuble de salle de bain est livré monté et en 4 colis :

- Colis 1 : 93 x 53 x 8 cm (13 kg)
- Colis 2 : 156 x 56 x 54 cm (45 kg)
- Colis 3 : 49 x 49 x 18 cm (10 kg)
- Colis 4 : 49 x 49 x 18 cm (10 kg)



Chaise et tabouret

Chaise

Lot de 2 chaises scandinaves en simili cuir et bois massif

Référence: A8026



Description :

Cette chaise en simili cuir est très tendance, elle a l'avantage d'être facile d'entretien. Son piètement en bois permettra à votre salon d'adopter un style moderne et indémodable. Cette chaise au style scandinave a sa structure en polypropylène pour une solidité à toute épreuve. Avec un design atypique, cette chaise est faite pour un salon moderne.

Cette chaise existe en différents coloris : rouge, noir, gris et blanc.

Vendue en lot de 2.

Dimensions : 55 x 47.5 x 81 cm

Caractéristiques :

- Matière revêtement: Polyuréthane
- Quantité par container: 446
- Délai de fabrication: 12 semaines
- Poids net total (kg): 4.6
- Origine: Chine
- Longueur (cm): 55
- Profondeur (cm): 47.5
- Hauteur (cm): 81
- Garantie: 2 ans
- Hauteur de l'assise (cm): 40
- Garnissage assise: Mousse
- Densité assise (kg/m3): 24

Colis :

Ce lot de 2 chaises est livré en 1 colis :

Colis 1 : 53 x 57 x 48 cm (12 kg)

Points forts :

- Mélange de PVC et simili cuir
- Facile d'entretien
- Piètement en bois massif

Déclinaisons :

- Couleur: Gris, Blanc, Rouge, Noir

Lot de 2 chaises scandinaves en simili cuir et bois massif

Référence: A8026



Gris



Blanc



Rouge



Noir

Lot de 2 chaises scandinaves assise transparente

Référence: A80511



Description :

Cette chaise assise en polycarbonate transparente est très tendance, elle a l'avantage d'être facile d'entretien. Son piètement en bois massif permettra à votre salon d'adopter un style moderne et indémodable. Cette chaise au style scandinave a sa structure en polycarbonate pour une solidité à tout épreuve. Avec un design atypique, cette chaise est faite pour un salon moderne.

Cette chaise existe en différents coloris : foncé et transparent

Vendue en lot de 2.

Dimensions : 56 x 47 x 83 cm

Caractéristiques :

- Matière revêtement: Plastique
- Quantité par container: 558
- Délai de fabrication: 12 semaines
- Origine: Chine
- Longueur (cm): 56
- Profondeur (cm): 47
- Hauteur (cm): 83
- Garantie: 2 ans
- Hauteur de l'assise (cm): 40

Colis :

Ce lot de 2 chaises est livré en 1 colis :

Colis 1 : 65 x 68 x 27 cm (11.5 kg)

Points forts :

- Assise transparente
- Facile d'entretien
- Piètement en chêne massif

Déclinaisons :

- Couleur: Noir, Transparent

Lot de 2 chaises scandinaves assise transparente

Référence: A80511



Noir



Transparent

Lot de 2 chaises scandinaves en tissu chiné et bois massif

Référence: A8068



Description :

Cette chaise en tissu est très tendance.

Son piètement en bois massif permet une réelle solidité. Son assise en tissu offre un confort optimal.

Cette chaise au style scandinave a sa structure en polypropylène pour une solidité à toute épreuve. Avec un design atypique, cette chaise est faite pour un salon moderne.

Cette chaise existe en différents coloris : Moutarde, beige, gris clair et gris foncé.

Vendue en lot de 2.

Dimensions : 52 x 48 x 81.5 cm

Caractéristiques :

- Matière revêtement: Tissu
- Quantité par container: 435
- Délai de fabrication: 12 semaines
- Poids net total (kg): 5.2
- Origine: Chine
- Longueur (cm): 52
- Profondeur (cm): 48
- Hauteur (cm): 81.5
- Garantie: 2 ans
- Garnissage assise: Mousse
- Densité assise (kg/m3): 24

Colis :

Ce lot de 2 chaises est livré en 1 colis :

Colis 1 : 54 x 57 x 50 cm (12.8 kg)

Points forts :

- Revêtue de tissu pour un confort optimal
- Facile d'entretien
- Piètement en bois massif

Déclinaisons :

- Couleur: Beige, Gris clair, Gris foncé, Moutarde, Turquoise

Lot de 2 chaises scandinaves en tissu chiné et bois massif

Référence: A8068



Beige



Gris clair



Gris foncé



Moutarde



Turquoise

Lot de 2 chaises scandinaves pieds bois

Référence: A8011C



Description :

De style scandinave, cette chaise est design et tendance. Elle a son piètement en bois massif et en métal. Ses pieds sont croisés pour un esthétisme parfait et une solidité à toute épreuve.

Son assise est en forme de coque pour un confort optimal.

L'assise de cette chaise est en plastique renforcé, ce qui facilite grandement son entretien.

Cette chaise existe en différents coloris : blanc, noir et gris.

Vendue en lot de 2.

Dimensions : 54 x 46 x 81 cm

Caractéristiques :

- Matière revêtement: Plastique
- Matière structure: Bois massif
- Quantité par container: 496
- Délai de fabrication: 12 semaines
- Poids net total (kg): 4
- Origine: Chine
- Longueur (cm): 54
- Profondeur (cm): 46
- Hauteur (cm): 81
- Garantie: 2 ans

Points forts :

- Coque en plastique renforcé
- Facile d'entretien
- Piètement en bois massif

Déclinaisons :

- Couleur: Gris, Blanc, Noir

Colis :

Ce lot de 2 chaises est livré en 1 colis :

Colis 1 : 52 x 48 x 55.5 cm

Lot de 2 chaises scandinaves pieds bois

Référence: A8011C



Gris



Blanc



Noir

Lot de 2 chaises scandinaves bois croisés

Référence: A80262



Description :

Cette chaise au style scandinave est très tendance et design. Elle est revêtue de polyuréthane, ce qui facilite son entretien.

Son assise est garnie de mousse pour un confort optimal.

Ses pieds en bois massif sont croisés pour garantir leur solidité. Cette chaise est très confortable.

Vendue en lot de 2.

Dimensions : 55 x 47.5 x 81 cm.

Caractéristiques :

- Matière revêtement: Polyuréthane
- Quantité par container: 478
- Délai de fabrication: 12 semaines
- Poids net total (kg): 5.2
- Origine: Chine
- Longueur (cm): 51
- Profondeur (cm): 47.5
- Hauteur (cm): 86
- Garantie: 2 ans

Colis :

Ce lot de 2 chaises est livré en 1 colis :

Colis 1 : 43 x 65 x 50 cm (13 kg)

Points forts :

- Revêtue de polyuréthane
- Facile d'entretien
- Piètement en bois massif

Déclinaisons :

- Couleur: Gris, Blanc, Noir

Lot de 2 chaises scandinaves bois croisés

Référence: A80262



Gris



Blanc



Noir

Lot de 2 chaises scandinaves avec pieds noir mat

Référence: A801116GR



Description :

Cette chaise scandinave est tendance et design.

Revêtue de tissu gris, elle possède une assise très confortable garnie de mousse. Son revêtement en tissu gris est facile d'entretien.

Ses pieds sont en métal noir pour un esthétisme parfait et une solidité à toute épreuve.

Vendue par lot de 2.

Dimensions : 56 x 47 x 85 cm

Caractéristiques :

- Matière revêtement: Tissu
- Quantité par container: 432
- Délai de fabrication: 12 semaines
- Poids net total (kg): 4
- Origine: Chine
- Longueur (cm): 56
- Profondeur (cm): 47
- Hauteur (cm): 85
- Garantie: 2 ans

Points forts :

- Pieds en métal noir mat
- Revêtement en tissu
- Style scandinave

Déclinaisons :

- Couleur: Gris/Noir

Colis :

Ce lot de 2 chaises est livré en 1 colis :

Colis 1 : 47.5 x 69 x 50 cm (11 kg)

Lot de 2 chaises scandinaves en tissu avec pieds métal imitation bois

Référence: A801116GRB



Description :

Cette chaise au style scandinave est revêtue de tissu gris pour esthétique parfait. Elle est facile d'entretien.

Elle possède des pieds en métal avec un transfert imitation bois.

Son assise est garnie de mousse et revêtue de tissu pour un confort optimal.

Vendue par lot de 2.

Dimensions : 56 x 47 x 85 cm

Caractéristiques :

- Matière revêtement: Tissu
- Quantité par container: 432
- Délai de fabrication: 12 semaines
- Poids net total (kg): 4
- Origine: Chine
- Longueur (cm): 56
- Profondeur (cm): 47
- Hauteur (cm): 85
- Garantie: 2 ans

Colis :

Ce lot de 2 chaises est livré en 1 colis :

Colis 1 : 47.5 x 63 x 50 cm (11 kg)

Points forts :

- Pieds en métal imitation bois
- Revêtue de tissu
- style scandinave

Déclinaisons :

- Couleur: Gris

Lot de 2 chaises scandinaves assise en polypropylène avec bois métal imitation bois

Référence: A801116PP



Description :

De style scandinave, cette chaise est design et tendance. Elle a son piétement en métal imitation bois pour un design parfait et une solidité à toute épreuve.

Son assise est en forme de coque pour un confort optimal. Cette assise est en plastique renforcé pour garantir un confort optimal et une facilité d'entretien.

Cette chaise existe en différents coloris : blanc, noir et gris.

Vendue par lot de 2.

Dimensions : 54.5 x 46.5 x 84 cm

Caractéristiques :

- Matière revêtement: Plastique
- Quantité par container: 432
- Délai de fabrication: 12 semaines
- Poids net total (kg): 4
- Origine: Chine
- Longueur (cm): 54.5
- Profondeur (cm): 46.5
- Hauteur (cm): 84
- Garantie: 2 ans

Colis :

Ce lot de 2 chaises est livré en 1 colis :

Colis 1 : 47.5 x 64 x 50 cm (11 kg)

Points forts :

- Pieds en métal imitation bois
- Assise en plastique
- Style scandinave
- Facile d'entretien

Déclinaisons :

- Couleur: Gris, Blanc, Noir

Lot de 2 chaises scandinaves assise en polypropylène avec bois métal imitation bois

Référence: A801116PP



Gris



Blanc



Noir

Tabouret

Tabouret de bar assise arrondie

Référence: SP1031



Description :

Ce tabouret est design par sa forme. Il possède une assise rotative de 360°. Il est réglable en hauteur pour un confort optimal.

Ce tabouret de bar possède une assise à mémoire de forme et un repose-pied intégré pour un esthétisme parfait.

Il est constitué de polyuréthane ce qui permet de faciliter son entretien. Ce tabouret de bar existe en différents coloris pour s'adapter à chaque configuration d'intérieur.

Il est tendance et indémodable au fil des années.

Ce tabouret est vendu par lot de 2.

Dimensions : 52,5 x 52 x 84 - 105 cm

Caractéristiques :

- Matière revêtement: Polyuréthane
- Quantité par container: 625
- Délai de fabrication: 12 semaines
- Poids net total (kg): 14.2
- Origine: Chine
- Hauteur (cm): 84 -105
- Garantie: 2 ans
- Longueur de l'assise (cm): 52
- Profondeur de l'assise (cm): 52.5
- Hauteur de l'assise (cm): 63 - 84
- Garnissage assise: Mousse

Points forts :

- Assise rotative à 360°
- Réglable en hauteur
- Assise en mousse à mémoire de forme
- Repose-pieds intégrés
- Pieds en acier chromé

Déclinaisons :

- Couleur: Gris, Blanc, Noir

Colis :

Ce lot de 2 tabourets est livré en 1 colis :

Colis 1 : 66 x 32 x 53 cm (17 kg)

Tabouret de bar assise arrondie

Référence: SP1031



Gris



Blanc



Noir

Tabouret de bar réglable en hauteur

Référence: SP3021



Description :

Ce tabouret est design par son assise rotative de 360°. Il est réglable en hauteur, et possède une assise à mémoire de forme. Il a également un repose-pieds intégré pour un confort optimal. Il est composé de polyuréthane pour faciliter son entretien. Le polyuréthane est une matière très résistante au fil des années. Ce tabouret de bar est très résistant dans le temps et indémodable. Il se règle en hauteur grâce à sa poignée manuelle située sur le côté de l'assise.

Ce tabouret est vendu par lot de 2.

Dimensions : 41 x 45 x 89 - 110 cm

Caractéristiques :

- Matière revêtement: Polyuréthane
- Quantité par container: 751
- Délai de fabrication: 12 semaines
- Poids net total (kg): 13.5
- Origine: Chine
- Hauteur (cm): 89 - 110
- Garantie: 2 ans
- Longueur de l'assise (cm): 45
- Profondeur de l'assise (cm): 41
- Hauteur de l'assise (cm): 61.5 - 82.5
- Garnissage assise: Mousse

Colis :

Ce lot de 2 tabourets est livré en 1 colis :

Colis 1 : 51,5 x 40 x 44,5 cm (35 kg)

Points forts :

- Assise rotative à 360°
- Réglable en hauteur
- Assise en mousse à mémoire de forme
- Repose-pieds intégrés
- Pieds en acier chromé

Déclinaisons :

- Couleur: Gris, Blanc, Noir, Blanc/noir, Noir/blanc

Tabouret de bar réglable en hauteur

Référence: SP3021



Gris



Blanc



Noir



Noir/blanc

Tabouret de bar tendance

Référence: SP3041



Description :

Ce tabouret est design par sa forme mais également par son assise rotative de 360°. Il est réglable en hauteur, et possède une assise à mémoire de forme. Il a également un repose pied intégré pour un confort optimal. Ce tabouret est constitué de polyuréthane pour faciliter son entretien.

Ce tabouret est vendu par lot de 2.

Dimensions : 48 x 50 x 84 – 105 cm

Caractéristiques :

- Matière revêtement: Polyuréthane
- Quantité par container: 565
- Délai de fabrication: 12 semaines
- Poids net total (kg): 15.2
- Origine: Chine
- Hauteur (cm): 81 - 103
- Garantie: 2 ans
- Longueur de l'assise (cm): 54
- Profondeur de l'assise (cm): 48
- Garnissage assise: Mousse

Colis :

Ce lot de 2 tabourets est livré en 1 colis :

Colis 1 : 58 x 43 x 49,5 cm (18 kg)

Points forts :

- Assise rotative à 360°
- Réglable en hauteur
- Assise en mousse à mémoire de forme
- Repose-pieds intégrés
- Pieds en acier chromé

Déclinaisons :

- Couleur: Gris, Blanc, Rouge, Noir

Tabouret de bar tendance

Référence: SP3041



Gris



Blanc



Rouge



Noir

Tabouret de bar assise rotative

Référence: SP1071



Description :

Ce tabouret est design par sa forme arrondie mais également par son assise rotative de 360°. Il est réglable en hauteur, et possède une assise à mémoire de forme. Il a également un repose pied intégré pour un confort optimal. Ce tabouret est constitué de polyuréthane pour faciliter son entretien.

Ce tabouret est vendu par lot de 2.

Dimensions : 54 x 50 x 81-102 cm

Caractéristiques :

- Matière revêtement: Polyuréthane
- Quantité par container: 615
- Délai de fabrication: 12 semaines
- Poids net total (kg): 15
- Origine: Chine
- Hauteur (cm): 81 - 102
- Garantie: 2 ans
- Longueur de l'assise (cm): 50
- Profondeur de l'assise (cm): 54
- Hauteur de l'assise (cm): 61 - 82
- Garnissage assise: Mousse

Colis :

Ce lot de 2 tabourets est livré en 1 colis :
Colis 1 : 64 x 32 x 55 cm (17 kg)

Points forts :

- Assise rotative à 360°
- Réglable en hauteur
- Assise en mousse à mémoire de forme
- Repose-pieds intégrés
- Pieds en acier chromé

Déclinaisons :

- Couleur: Gris, Blanc, Noir

Tabouret de bar assise rotative

Référence: SP1071



Gris



Blanc



Noir

Tabouret de bar

Référence: SP3031



Description :

Ce tabouret est tendance par sa forme mais également par son assise rotative de 360°. Il est réglable en hauteur, et possède une assise à mémoire de forme. Il a également un repose pied intégré pour un confort optimal. Ce tabouret est constitué de polyuréthane pour faciliter son entretien.

Ce tabouret est vendu par lot de 2.

Dimensions : 40,5 x 48 x 95,5 - 116,5 cm

Caractéristiques :

- Matière revêtement: Polyuréthane
- Quantité par container: 690
- Délai de fabrication: 12 semaines
- Poids net total (kg): 15.1
- Origine: Chine
- Hauteur (cm): 95.5 - 116.5
- Garantie: 2 ans
- Longueur de l'assise (cm): 48
- Profondeur de l'assise (cm): 40.5
- Hauteur de l'assise (cm): 60 - 81
- Garnissage assise: Mousse

Colis :

Ce lot de 2 tabourets est livré en 1 colis :
Colis 1 : 51,5 x 40 x 44,5 cm (18 kg)

Points forts :

- Assise rotative à 360°
- Réglable en hauteur
- Assise en mousse à mémoire de forme
- Repose-pieds intégrés
- Pieds en acier chromé

Déclinaisons :

- Couleur: Gris, Blanc, Rouge, Noir

Tabouret de bar

Référence: SP3031



Gris



Blanc



Rouge



Noir

Tabouret de bar

Référence: STOOLMG2G167



Description :

Ce tabouret est design par sa forme arrondie mais également par son assise rotative de 360°. Il est réglable en hauteur, et possède une assise à mémoire de forme. Son piètement est en acier chromé pour un esthétisme parfait. Il a également un repose pied intégré pour un confort optimal. Ce tabouret est constitué de polyuréthane pour faciliter son entretien.

Ce tabouret est vendu par lot de 2 et existe en plusieurs coloris.

Dimensions : 48 x 54 x 81 - 103 cm

Caractéristiques :

- Matière revêtement: Polyuréthane
- Quantité par container: 480
- Délai de fabrication: 12 semaines
- Poids net total (kg): 14
- Origine: Chine
- Longueur (cm): 48
- Profondeur (cm): 54
- Hauteur (cm): (81 - 103)
- Garantie: 2 ans

Points forts :

- Assise rotative à 360°
- Réglable en hauteur
- Assise en mousse à mémoire de forme
- Repose-pieds intégrés
- Pieds en acier chromé

Colis :

Ce lot de 2 tabourets est livré en 1 colis :

Colis 1 : 56 x 48 x 52 cm (16 kg)



Tabouret avec coffre de rangement

Référence: POPSTOOL



Description :

Ce tabouret moderne est constitué de plastique et de polyuréthane, ce qui facilite son entretien. Son assise en polyuréthane permet un certain confort. Il possède un coffre de rangement sous l'assise. Il est léger et facile à déplacer. Ce tabouret est design par sa forme et son coffre de rangement invisible à l'oeil nu. Il est accessible à tous grâce à son petit prix.

Ce tabouret existe en différents coloris.

Dimensions : 50 x 35 x 35 cm (H x L x P)

Caractéristiques :

- Matière revêtement: Plastique
- Quantité par container: 950
- Délai de fabrication: 12 semaines
- Poids net total (kg): 4
- Origine: Chine
- Profondeur (cm): 35
- Hauteur (cm): 51
- Garantie: 2 ans
- Coffre de rangement: Oui
- Longueur de l'assise (cm): 32
- Profondeur de l'assise (cm): 32
- Hauteur de l'assise (cm): 46

Colis :

Ce tabouret est livré en 1 colis :
Colis 1 : H 53 x l 37 x P 37 cm (4.3 kg)

Points forts :

- Facile d'entretien
- Coffre de rangement
- Facilement transportable
- Forme design

Déclinaisons :

- Couleur: Blanc, Noir, Blanc/noir, Blanc/rouge, Gris/Blanc

Tabouret avec coffre de rangement

Référence: POPSTOOL



Blanc



Noir



Gris/Blanc



Blanc/noir



Blanc/rouge

Tabouret de bar avec assise rotative

Référence: S-249



Description :

Ce tabouret est très fonctionnel. Il est réglable à la hauteur qui vous convient, et dispose d'une assise rotative à 360°. Très confortable, le siège est en mousse à mémoire de forme. Le repose-pied est intégré.

Idéal pour compléter un bar ou une cuisine.

Hauteur réglable : 83-104 cm

Diamètre du pied : 38,5 cm

Caractéristiques :

- Délai de fabrication: 12 semaines
- Poids net total (kg): 11,3
- Longueur (cm): 47
- Profondeur (cm): 38,5
- Hauteur (cm): 83-104
- Garantie: 2 ans
- Hauteur du dossier (cm): 27,5
- Longueur de l'assise (cm): 38,5
- Profondeur de l'assise (cm): 47
- Hauteur de l'assise (cm): 55,5-76
- Garnissage assise: Mousse

Colis :

Livré en un colis de 12,3 kg.

Points forts :

- Assise rotative à 360°
- Siège confortable en mousse à mémoire de forme
- Tabouret réglable en hauteur
- Repose-pieds intégrés
- Revêtement en simili, facile d'entretien

Déclinaisons :

- Couleur: Blanc, Noir

Tabouret de bar avec assise rotative

Référence: S-249



Blanc



Noir

Tabouret de bar revêtement tissu avec assise rotative

Référence: S-249-2



Description :

Ce tabouret est très fonctionnel. Il est réglable à la hauteur qui vous convient, et dispose d'une assise rotative à 360°. Très confortable, le siège est en mousse à mémoire de forme. Le repose-pieds est intégré.

Idéal pour compléter un bar ou une cuisine.

Hauteur réglable : 83-104 cm

Diamètre du pied : 38,5 cm

Caractéristiques :

- Délai de fabrication: 12 semaines
- Poids net total (kg): 11,7
- Longueur (cm): 47
- Profondeur (cm): 38,5
- Hauteur (cm): 83-104
- Garantie: 2 ans
- Hauteur du dossier (cm): 27,5
- Longueur de l'assise (cm): 38,5
- Profondeur de l'assise (cm): 47
- Hauteur de l'assise (cm): 55,5-76
- Garnissage assise: Mousse

Colis :

Livré en un colis de 13 kg.

Points forts :

- Assise rotative à 360°
- Siège confortable en mousse à mémoire de forme
- Tabouret réglable en hauteur
- Repose-pieds intégrés
- Revêtement en simili, facile d'entretien

Déclinaisons :

- Couleur: Gris foncé, Gris clair

Tabouret de bar revêtement tissu avec assise rotative

Référence: S-249-2



Gris clair



Gris foncé

Tabouret de bar avec coque en plastique et assise rotative

Référence: S-224



Description :

Ce tabouret est très fonctionnel grâce à son assise rotative à 360°. Il réglable à la hauteur qui vous convient. Très confortable, son assise est en mousse à mémoire de forme.

Les repose-pieds sont intégrés.

Idéal pour compléter un bar ou une cuisine.

Hauteur réglable : 77-98 cm

Diamètre du pied : 38,5 cm

Caractéristiques :

- Matière revêtement: PVC
- Délai de fabrication: 12 semaines
- Poids net total (kg): 11
- Longueur (cm): 42,5
- Profondeur (cm): 45,5
- Hauteur (cm): 77-98
- Garantie: 2 ans
- Longueur de l'assise (cm): 45,5

Colis :

Poids du colis : 12 kg

Points forts :

- Assise rotative à 360°
- Siège en mousse à mémoire de forme
- Tabouret réglable en hauteur
- Repose-pieds intégré
- Coque plastique, facile d'entretien

Déclinaisons :

- Couleur: Blanc, Noir

Tabouret de bar avec coque en plastique et assise rotative

Référence: S-224



Blanc



Noir

Fauteuil de bureau

Fauteuil de bureau à roulettes avec accoudoirs en PU noir

Référence: VIKOPUNR



Description :

Ce fauteuil de bureau est un classique et un intemporel. Son revêtement en simili noir et son piétement chromé lui donnent un côté moderne. L'assise et le dossier sont rembourrés et moelleux, pour garantir un confort optimal. Il est également ajustable en hauteur, pour que vous soyez parfaitement installé à votre bureau.

Caractéristiques :

- Famille: Fauteuils de bureau
- Gamme: VIKO
- Couleur principale: Noir
- Matière revêtement: Pu
- Matière structure: Métal + plastique
- Nombre unités par colis: 1
- Quantité par container: 508
- CBM (m3): 0,134
- Délai de fabrication: 60 jours
- Poids net total (kg): 14,7
- Poids brut total (kg): 16,1
- Nombre de colis: 1
- Dimensions colis (cm) L x l x h: 71 x 32 x 59
- Poids colis (kg): 16,1
- CBM colis (m3): 0,134
- Origine: Chine
- Longueur (cm): 64
- Profondeur (cm): 65
- Hauteur (cm): 112 - 122
- Garantie: 2 ans
- Montage: Assembler les parties et fixer les pieds
- Hauteur des pieds (cm): 48 - 58
- Hauteur du dossier (cm): 70
- Longueur de l'assise (cm): 51
- Profondeur de l'assise (cm): 48
- Hauteur de l'assise (cm): 48 - 58
- Garnissage assise: Mousse
- Densité assise (kg/m3): 60+20
- Composition matelas: contreplaqué + mousse polyuréthane + PU
- Poids (jusqu'à): 120

Points forts :

Chaise de bureau à roulettes en tissu gris

Référence: ANDERSONTGRC



Description :

Cette chaise de bureau vous offre confort et praticité. Son revêtement en tissu gris et sa forme originale lui donnent un esprit moderne, ce qui lui permet de s'intégrer aussi bien dans un salon que dans un bureau ou une chambre. Elle est réglable en hauteur grâce à un levier situé sous l'assise et dispose de cinq roulettes.

Caractéristiques :

- Famille: Fauteuils de bureau
- Gamme: ANDERSON
- Couleur principale: Gris clair
- Matière revêtement: Tissu
- Matière structure: Métal + plastique
- Nombre unités par colis: 1
- Quantité par container: 550
- CBM (m3): 0,115
- Délai de fabrication: 60 jours
- Poids net total (kg): 6,5
- Poids brut total (kg): 7,5
- Nombre de colis: 1
- Dimensions colis (cm) L x l x h: 66 x 31 x 56
- Poids colis (kg): 7,5
- CBM colis (m3): 0,115
- Origine: Chine
- Longueur (cm): 49
- Profondeur (cm): 54
- Hauteur (cm): 78 - 88
- Garantie: 2 ans
- Montage: Assembler les parties et fixer les pieds
- Hauteur des pieds (cm): 47-57
- Hauteur du dossier (cm): 31
- Longueur de l'assise (cm): 49
- Profondeur de l'assise (cm): 54
- Hauteur de l'assise (cm): 47 - 57
- Garnissage assise: Mousse
- Densité assise (kg/m3): 50+20
- Composition matelas: contreplaqué + mousse polyuréthane + PU
- Poids (jusqu'à): 120

Points forts :

Fauteuil de bureau à roulettes en tissu 3D noir

Référence: PLUZZNR



Description :

Ce fauteuil de bureau convainc par ses lignes claires et son confort garanti par son haut dossier et son assise rembourrée. Ajustable en hauteur, avec des roulettes, le siège est très pratique. Son dossier en tissu maille respirant permet une circulation d'air optimale.

Caractéristiques :

- Famille: Fauteuils de bureau
- Gamme: PLUZZ
- Couleur principale: Noir
- Matière revêtement: Tissu
- Matière structure: Métal + plastique
- Nombre unités par colis: 1
- Quantité par container: 1200
- CBM (m3): 0,055
- Délai de fabrication: 60 jours
- Poids net total (kg): 6,4
- Poids brut total (kg): 7,4
- Nombre de colis: 1
- Dimensions colis (cm) L x l x h: 58 x 19 x 50
- Poids colis (kg): 7,4
- CBM colis (m3): 0,055
- Origine: Chine
- Longueur (cm): 41
- Profondeur (cm): 49
- Hauteur (cm): 88 - 100
- Garantie: 2 ans
- Montage: Assembler les parties et fixer les pieds
- Hauteur des pieds (cm): 40 - 52
- Hauteur du dossier (cm): 57
- Longueur de l'assise (cm): 43
- Profondeur de l'assise (cm): 52
- Hauteur de l'assise (cm): 40 - 52
- Garnissage assise: Mousse
- Densité assise (kg/m3): 50+20
- Composition matelas: plastique + tissu en maille
- Poids (jusqu'à): 120

Points forts :

Fauteuil de bureau à roulettes avec accoudoirs en PU noir et rouge

Référence: GAMERNRRG



Description :

Le dossier haut et les accoudoirs de ce fauteuil vous garantissent un grand confort pendant vos séances de travail ou de gaming. Ce siège de bureau dispose d'une assise et d'un dossier rembourrés ainsi que d'une fonction up&down, permettant d'ajuster sa hauteur. Son côté pratique est également renforcé par la présence de cinq roulettes, pour faciliter vos déplacements.

Caractéristiques :

- Famille: Fauteuils de bureau
- Gamme: GAMER
- Couleur principale: Noir
- Couleur(s) secondaire(s): Rouge
- Matière revêtement: PU
- Matière structure: Métal + plastique
- Nombre unités par colis: 1
- Quantité par container: 1000
- CBM (m3): 0,07
- Délai de fabrication: 60 jours
- Poids net total (kg): 10
- Poids brut total (kg): 11
- Nombre de colis: 1
- Dimensions colis (cm) L x l x h: 58,5 x 22,5 x 52,5
- Poids colis (kg): 11
- CBM colis (m3): 0,07
- Origine: Chine
- Longueur (cm): 58
- Profondeur (cm): 53
- Hauteur (cm): 91 - 103
- Garantie: 2 ans
- Montage: Assembler les parties et fixer les pieds
- Hauteur des pieds (cm): 42 - 54
- Hauteur du dossier (cm): 55
- Longueur de l'assise (cm): 45
- Profondeur de l'assise (cm): 43
- Hauteur de l'assise (cm): 42-54
- Garnissage assise: Mousse
- Densité assise (kg/m3): 50+20
- Composition matelas: contreplaqué + mousse polyuréthane + PU
- Poids (jusqu'à): 120

Points forts :

Fauteuil de bureau à roulettes avec accoudoirs et tête en PU noir

Référence: TILTNR



Description :

Ce fauteuil de bureau dispose d'une assise rembourrée, d'un dossier en tissu maille respirant, d'un appui-tête intégré et d'accoudoirs réglables, qui garantissent son grand confort. Ajustable en hauteur et sur roulettes, ce fauteuil est également très pratique. Avec ce siège de bureau, vous pourrez passer du temps bien installé à votre bureau sans redouter d'éventuels maux de dos.

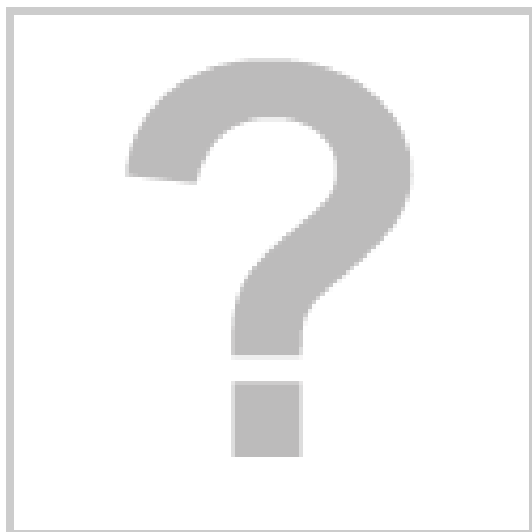
Caractéristiques :

- Famille: Fauteuils de bureau
- Gamme: TILT
- Couleur principale: Noir
- Matière revêtement: PU/Tissu
- Matière structure: Métal + plastique
- Nombre unités par colis: 1
- Quantité par container: 476
- CBM (m3): 0,13
- Délai de fabrication: 60 jours
- Poids net total (kg): 13,9
- Poids brut total (kg): 15,4
- Nombre de colis: 1
- Dimensions colis (cm) L x l x h: 68 x 32 x 60
- Poids colis (kg): 15,4
- CBM colis (m3): 0,13
- Origine: Chine
- Longueur (cm): 65
- Profondeur (cm): 64
- Hauteur (cm): 114 - 124
- Garantie: 2 ans
- Montage: Assembler les parties et fixer les pieds
- Hauteur des pieds (cm): 46 - 58
- Tête: Oui
- Hauteur du dossier (cm): 73
- Longueur de l'assise (cm): 50
- Profondeur de l'assise (cm): 51
- Hauteur de l'assise (cm): 46 - 58
- Garnissage assise: Mousse
- Densité assise (kg/m3): 50+24
- Composition matelas: plastique + tissu en maille
- Poids (jusqu'à): 120

Points forts :

Fauteuil de bureau à roulettes avec accoudoirs en tissu 3D avec fonction tilt

Référence: ALDOMEGR



Description :

Ce fauteuil de bureau convainc par ses lignes claires et son confort garanti par son haut dossier, son assise rembourrée et ses larges accoudoirs. Ajustable en hauteur, avec des roulettes, le siège est très pratique. Son dossier en tissu maille respirant permet une circulation d'air optimale.

Caractéristiques :

- Famille: Fauteuils de bureau
- Gamme: ALDO
- Couleur principale: Gris
- Matière revêtement: PU/Tissu et mesh
- Matière structure: Métal + plastique
- Nombre unités par colis: 1
- Quantité par container: 660
- CBM (m3): 0,1018
- Délai de fabrication: 60 jours
- Poids net total (kg): 11
- Poids brut total (kg): 12,1
- Nombre de colis: 1
- Dimensions colis (cm) L x l x h: 75 x 23 x 59
- Poids colis (kg): 12,1
- CBM colis (m3): 0,1018
- Origine: Chine
- Longueur (cm): 63
- Profondeur (cm): 59
- Hauteur (cm): 111 - 121
- Garantie: 2 ans
- Montage: Assembler les parties et fixer les pieds
- Hauteur des pieds (cm): 45-55
- Hauteur du dossier (cm): 75
- Longueur de l'assise (cm): 50
- Profondeur de l'assise (cm): 50
- Hauteur de l'assise (cm): 45-55
- Garnissage assise: Mousse
- Densité assise (kg/m3): 50 + 18
- Composition matelas: plastique + tissu en maille
- Poids (jusqu'à): 120

Points forts :

Mobilier de jardin

Salon de jardin

Salon de jardin en résine tressée

Référence: OSDJ002



Description :

Ce beau salon de jardin en résine tressée marron est composé d'un canapé d'angle et d'une table basse. La table basse a son dessus en verre trempé, ce qui lui donne un côté très élégant.

La profondeur d'assise et ses coussins moelleux du canapé d'angle permettent un certain confort. Moelleux et épais, les coussins de l'assise et du dossier participeront largement à vos moments de bien-être.

Très pratique, à chaque extrémité du canapé se trouve un espace permettant de poser des verres, un livre, des magazines ou tout autre objet.

Il peut accueillir jusqu'à **5 personnes**.

Traité anticorrosion, le revêtement est inoxydable et très résistant.

Caractéristiques :

- Couleur principale: Marron
- Matière revêtement: Résine tressée
- Matière structure: Aluminium
- Nombre de places: 5
- Quantité par container: 56
- Délai de fabrication: 12 semaines
- Poids net total (kg): 65
- Origine: Chine
- Garantie: 2 ans
- Type de canapé: D'angle
- Garnissage assise: Mousse
- Dimensions du canapé (cm): 244 x 231 x 81
- Dimensions de la table (cm): 68 x 68 x 29

Points forts :

- Résine tressée
- Revêtement anticorrosion et imperméable
- Protection anti-UV
- Facile à assembler

Déclinaisons :

- Couleur: Beige

Colis :

Ce salon de jardin est livré en 3 colis :

Colis 1 : 100 x 94 x 68 cm (25 kg)

Colis 2 : 100 x 94 x 68 cm (25 kg)

Colis 3 : 82 x 82 x 65 cm (23 kg)



Salon de jardin 4 places

Référence: 8201KD



Description :

Ce salon a la particularité d'être modulable : le canapé 3 places se transforme en canapé d'angle grâce au pouf.

Ce salon de jardin 4 pièces en résine tressée est composé d'un canapé 3 places, d'un fauteuil, d'une table basse et d'un pouf.

Il peut accueillir jusqu'à 4 personnes. Les coussins en polyester permettent un confort optimal. Le polyester est une matière résistante, qui ne nécessite aucune précaution lors du lavage des coussins.

La structure de cet ensemble est en aluminium pour une solidité à toute épreuve. Le dessus de table est en verre trempé pour garantir sa résistance au fil du temps.

Traité anticorrosion, le revêtement est inoxydable et très résistant.

Caractéristiques :

- Couleur principale: Gris
- Matière revêtement: Résine tressée
- Matière structure: Aluminium
- Nombre de places: 4
- Quantité par container: 87
- Délai de fabrication: 12 semaines
- Poids net total (kg): 57.5
- Origine: Chine
- Garantie: 2 ans
- Type de canapé: D'angle
- Dimensions du pouf (cm): 91 x 77 x 29
- Garnissage assise: Mousse
- Dimensions du canapé (cm): 216 x 79 x 63
- Dimensions du fauteuil (cm): 92 x 79 x 63
- Dimensions de la table (cm): 70 x 75 x 28

Points forts :

- Jusqu'à 4 personnes
- Comprend : un canapé 3 places + 1 fauteuil 1 place + 1 pouf + 1 table basse
- Revêtement anticorrosion et imperméable
- Protection anti-UV

Déclinaisons :

- Couleur: Gris

Colis :

Ce salon de jardin est livré en 2 colis :

Colis 1 : 194 x 31 x 69 cm (28 kg)

Colis 2 : 131 x 33 x 81 cm (35 kg)



Salon de jardin noir et taupe en aluminium

Référence: 8201COATINGKD

Description :

Ce **salon de jardin** de couleur noir et taupe est composé d'un pouf, d'un fauteuil, d'un canapé 3 places et d'une table basse.

La table basse a son dessus en verre trempé, ce qui lui donne une touche élégante et moderne.

Ce salon de jardin possède des coussins en polyester pour un confort optimal.

Le polyester est une matière qui ne nécessite aucune précaution particulière au lavage. Les coussins de ce salon de jardin sont très confortables et permettent de bons moments de détente.

Ce salon de jardin est modulable grâce à son pouf, le canapé se transforme en canapé d'angle.

Caractéristiques :

- Matière revêtement: Tissu
- Matière structure: Aluminium et métal
- Nombre de places: 5
- Quantité par container: 84
- Délai de fabrication: 12 semaines
- Poids net total (kg): 40.3
- Origine: Chine
- Garantie: 2 ans
- Dimensions du pouf (cm): 85 x 71 x 27.5
- Dimensions du canapé (cm): 73 x 206.6 x 71
- Dimensions du fauteuil (cm): 77 x 73 x 71
- Dimensions de la table (cm): 75 x 70 x 29.5

Points forts :

- Style contemporain
- 1 Table basse + 1 pouf + 1 canapé
- En aluminium et métal

Déclinaisons :

- Couleur: Taupe

Colis :

Ce salon de jardin est livré en 2 colis :

Colis 1 : 198 x 28 x 73 cm

Colis 2 : 81 x 50 x 62 cm



Salon de jardin 8 places

Référence: 8019TABLEKD



Description :

Ce salon de jardin est composé de 8 fauteuils et d'une table en résine tressée et en aluminium.

La résine tressée est une matière très tendance, esthétique et résistante dans le temps.

Le dessus de la table est en verre trempé ce qui lui donne une touche d'élégance et de modernité.

Les 8 fauteuils possèdent tous des coussins en polyester pour un confort optimal.

Traité anticorrosion, le revêtement est inoxydable et très résistant.

Dimensions de la table : 226 x 112 x 75 cm

Caractéristiques :

- Couleur principale: Gris
- Matière revêtement: Résine tressée
- Nombre de places: 8
- Quantité par container: 38
- Délai de fabrication: 12 semaines
- Poids net total (kg): 75,4
- Origine: Chine
- Longueur (cm): 226
- Profondeur (cm): 112
- Hauteur (cm): 75
- Garantie: 2 ans

Points forts :

- Style contemporain
- 1 Table + 8 fauteuils
- En aluminium et résine tressée
- Dessus de table en verre
- Résistant

Déclinaisons :

- Couleur: Gris

Colis :

Ce salon de jardin est livré en 3 colis :

Colis 1 : 227,5 x 13,5 x 114 cm

Colis 2 : 114,5 x 58,5 x 100 cm

Colis 3 : 114,5 x 58,5 x 100 cm



Salon de jardin avec sa table basse

Référence: OSDJ003



Description :

Ce salon de jardin est composé d'un canapé d'angle pouvant accueillir jusqu'à 6 personnes.

Il possède également une table en résine tressée avec son plateau de verre. Il est équipé de coussins épais en polyester prévus pour l'extérieur. Le polyester est une matière ne nécessitant aucune précaution particulière lors du lavage.

La table possède un dessus en verre trempé.

Dimensions du canapé : 213 x 147 x 81 cm

Caractéristiques :

- Matière revêtement: Résine tressée
- Nombre de places: 6
- Poids net total (kg): 95,5
- Origine: Chine
- Garantie: 2 ans
- Type de canapé: D'angle
- Dimensions du canapé (cm): 213 x 147 x 81
- Dimensions du fauteuil (cm): 80 x 65 x 64
- Dimensions de la table (cm): 140 x 80 x 64

Points forts :

- Jusqu'à 6 personnes
- Comprend : un canapé d'angle 6 places + 1 table
- Coussins fournis
- Revêtement anticorrosion et imperméable
- Protection anti-UV



Colis :

Ce salon de jardin est livré en 1 colis :

Colis 1 : 142 x 18 x 82 cm (98 kg)



Salon de jardin avec canapé et fauteuil

Référence: OSDJ001



Description :

Ce salon de jardin **5 places** en résine tressée est composé d'un **canapé 3 places**, de **2 fauteuils** et d'**une table basse**. De couleur marron et beige, ce salon de jardin est tendance.

Les fauteuils ainsi que le canapé possèdent des coussins très confortables de 10 cm d'épaisseur en polyester.

Le dessus de la table en verre contribue au design de ce salon de jardin.

La structure de cet ensemble est en résine tressée et en aluminium.

Traité **anticorrosion**, le revêtement est **inoxydable** et très **résistant aux intempéries**.

Dimensions du canapé : 200 x 90 x 70 cm

Dimensions des fauteuils : 94 x 90 x 70 cm ;

Dimensions de la table basse : 120 x 65 x 42 cm

Caractéristiques :

- Matière revêtement: Résine tressée
- Nombre de places: 5
- Quantité par container: 22
- Délai de fabrication: 12 semaines
- Poids net total (kg): 82
- Origine: Chine
- Garantie: 2 ans
- Dimensions du canapé (cm): 200 x 90 x 70
- Dimensions du fauteuil (cm): 94 x 90 x 70
- Dimensions de la table (cm): 120 x 65 x 42

Points forts :

- Style contemporain
- Jusqu'à 5 personnes
- Comprend : un canapé 3 places + 2 fauteuils + 1 table basse avec son dessus en verre
- Revêtement anticorrosion et imperméable
- Protection anti-UV

Déclinaisons :

- Couleur: Taupe

Lit de jardin en résine tressée

Référence: OSDJ004



Description :

Son revêtement en résine tressée le rend résistant aux intempéries.

Son matelas de 10 cm d'épaisseur et ses coussins en polyester offrent un confort optimal.

Il possède un pare-soleil intégré permettant une protection contre les rayons UV.

Dimensions : 210 x 135 x 75 cm.

Caractéristiques :

- Matière revêtement: Résine tressée
- Quantité par container: 25
- Délai de fabrication: 12 semaines
- Poids net total (kg): 24.6
- Origine: Chine
- Longueur (cm): 210
- Profondeur (cm): 135
- Hauteur (cm): 75
- Garantie: 2 ans
- Densité assise (kg/m3): 25

Colis :

Ce lit de jardin est livré en 1 colis :

Colis 1 : 204 x 136 x 82 (51,5 kg)

Points forts :

- Lit de jardin avec pare-soleil intégré
- Coussins et matelas fournis
- En résine tressée
- Protection anti-UV et imperméable
- Style contemporain

Déclinaisons :

- Couleur: Marron

Salon de jardin avec canapé d'angle

Référence: OSDJ005



Description :

Ce salon de jardin est modulable, il est composé d'un canapé d'angle pouvant accueillir jusqu'à **6 personnes**. Il possède également **une table basse** en **résine tressée** avec un **plateau de verre trempé**. Il est équipé de coussins épais en polyester prévus pour l'extérieur.

La structure de cet ensemble est en résine tressée et en aluminium.

Traité **anticorrosion**, le revêtement est **inoxydable** et très **résistant aux intempéries**.

Dimensions :

Dimensions des 3 éléments d'angle : 75x75x66 cm

Dimensions des 3 fauteuils : 75x65x66 cm

Dimensions de la table basse : 65x65x31 cm

Caractéristiques :

- Matière revêtement: Résine tressée
- Matière structure: Aluminium
- Nombre de places: 6
- Quantité par container: 42
- Délai de fabrication: 12 semaines
- Poids net total (kg): 82.2
- Origine: Chine
- Garantie: 2 ans
- Hauteur matelas (cm): 10
- Dimensions du fauteuil (cm): 75x65x66
- Dimensions de la table (cm): 65x65x31

Points forts :

- Jusqu'à 6 personnes
- Comprend : un canapé d'angle 6 places + 1 table basse
- Coussins fournis
- Revêtement anticorrosion et imperméable
- Protection anti-UV

Déclinaisons :

- Couleur: Beige

Colis :

Ce salon de jardin est livré en 4 colis :

Colis 1 : 95 x 80 x 68 cm (35 kg)

Colis 2 : 95 x 80 x 68 cm (35 kg)

Colis 3 : 95 x 80 x 68 cm (35 kg)

Colis 4 : 70 x 35 x 70 cm (14,5 kg)



salon de jardin en résine tressée marron

Référence: 8202F88KD



Description :

Ce salon de jardin **5 places** en résine tressée marron est composé d'un canapé **3 places** modulable, de **2 fauteuils** et d'**une table basse** avec son dessus en verre trempé.

Pour votre confort, sont fournis des coussins gris foncé d'une épaisseur de **13 cm** pour les dossiers et **8 cm** pour les assises.

Il est traité inoxydable et résistant à l'eau salé.

Dimensions table : 75 x 70 x 28 cm

Dimensions d'un fauteuil : 77 x 79 x 63 cm

Dimensions du canapé 3 places : 216 x 79 x 63 cm

Caractéristiques :

- Matière revêtement: Résine tressée
- Matière structure: Aluminium
- Nombre de places: 5
- Quantité par container: 48
- Délai de fabrication: 12 semaines
- Poids net total (kg): 95.58
- Origine: Chine
- Garantie: 2 ans
- Dimensions du canapé (cm): 216 x 79 x 63
- Dimensions du fauteuil (cm): 77 x 79 x 63
- Dimensions de la table (cm): 75 x 70 x 28

Points forts :

- Canapé 3 places, 2 fauteuils et une table basse
- Table basse avec son plateau en verre trempé
- Coussins fournis
- Traité inoxydable et résistant à l'eau salée
- Jusqu'à 5 personnes



Colis :

Ce salon de jardin est livré en 3 colis :

Colis 1 et 2 : 194x31x69 cm

Colis 3 : 131x37x83 cm



Salon de jardin 4 places en résine tressée

Référence: OSDJ026



Description :

Ce salon de jardin 4 places en résine tressée est composé d'un canapé 2 places modulable, de 2 fauteuils et d'une table basse.

Le dessus de la table basse est en verre trempé pour un esthétisme parfait.

Ce salon de jardin possède des coussins pour un confort maximal.

Il est traité inoxydable et résistant à l'eau salé.

Caractéristiques :

- Matière revêtement: Résine tressée
- Nombre de places: 4
- Quantité par container: 78
- Délai de fabrication: 12 semaines
- Origine: Chine
- Garantie: 2 ans
- Dimensions du canapé (cm): 136 x 68 x 67
- Dimensions du fauteuil (cm): 80 x 68 x 67
- Dimensions de la table (cm): 90 x 50 x 35

Colis :

Ce salon de jardin est livré en 1 colis :

Colis 1 : 163 x 83 x 64 cm (56 kg)

Points forts :

- Style contemporain
- Canapé 2 places, 2 fauteuils et une table basse
- Table basse avec son plateau en verre trempé
- Coussins fournis
- Traité inoxydable et résistant à l'eau salée
- Jusqu'à 4 personnes

Déclinaisons :

- Couleur: Beige



Salon de jardin 4 places pliable

Référence: OSDJ022

Description :

Cet ensemble de jardin est composé de 2 fauteuils 1 place, d'un double fauteuil et d'une table basse en résine tressée gris foncé. Sa structure est en aluminium.

La table basse a son dessus en verre trempé ce qui la rend tendance.

Les 3 fauteuils sont pliables.

Cet ensemble de jardin est traité protection anti-UV et imperméable.

Caractéristiques :

- Couleur principale: Gris
- Matière revêtement: Résine tressée
- Matière structure: Aluminium
- Nombre de places: 4
- Quantité par container: 240
- Délai de fabrication: 12 semaines
- Origine: Chine
- Garantie: 2 ans
- Dimensions du canapé (cm): 106 x 83 x 78 cm
- Dimensions du fauteuil (cm): 56 x 83 x 78 cm
- Dimensions de la table (cm): 80 x 47 x 37 cm

Points forts :

- Style contemporain
- Finition de la table en verre trempé
- Matières de la structure : aluminium
- Traité anti-UV et imperméable
- Fauteuils pliables

Déclinaisons :

- Couleur: Noir

Colis :

Ce salon de jardin est vendu en 1 colis :
106 x 23 x 88 cm (15/18 kg)



Salon de jardin 5 places en aluminium

Référence: 9516KD



Description :

Ce salon de jardin en aluminium est composé d'un canapé 3 places, de deux fauteuils 1 place et d'une table basse. L'aluminium a l'avantage d'être résistant et léger, ce qui est un réel plus pour ce salon de jardin.

Il peut accueillir jusqu'à 5 personnes.

Il est équipé de coussins épais en polyester prévus pour l'extérieur. Les coussins sont très confortables et permettent un réel moment de relaxation.

La structure de cet ensemble est entièrement en aluminium. Traité anticorrosion, le revêtement est inoxydable et très résistant aux intempéries.

Caractéristiques :

- Couleur principale: Marron
- Matière revêtement: Aluminium
- Matière structure: Aluminium
- Nombre de places: 5
- Quantité par container: 88
- Délai de fabrication: 12 semaines
- Poids net total (kg): 52.5 kg
- Origine: Chine
- Garantie: 2 ans
- Dimensions du canapé (cm): 216 x 79 x 63
- Dimensions du fauteuil (cm): 71 x 77 x 73
- Dimensions de la table (cm): 100 x 50 x 37

Points forts :

- Jusqu'à 5 personnes
- Comprend : un canapé 3 places + 2 fauteuils 1 place + 1 table basse
- Revêtement anticorrosion et imperméable
- Protection anti-UV

Déclinaisons :

- Couleur: Taupe

Colis :

Ce salon de jardin est vendu en 2 colis :

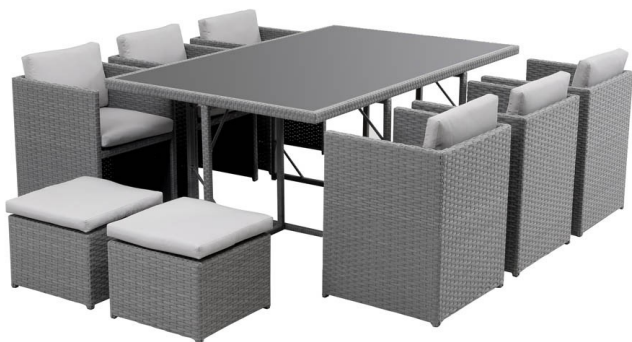
Colis 1 : 102 x 52 x 12 cm (11,5 kg)

Colis 2 : 196 x 73 x 45 cm (50 kg)



Salon de jardin 8 places résine tressée

Référence: 8018TABLEKD



Description :

Cet ensemble de jardin est composé d'une table 8 personnes avec un dessus en verre, de 6 fauteuils et de 2 poufs en résine tressée. La résine tressée est une matière très tendance, et indémodable au fil du temps.

Cet ensemble de jardin est très confortable avec ses coussins pour les dossiers et assises.

Ses coussins sont garnis de mousse polyester pour un nettoyage simplifié.

Pour un rangement optimal, les poufs s'imbriquent dans les fauteuils. La résine tressée est une matière résistante. Elle a été conçue pour résister aussi bien aux rayons UV qu'aux intempéries (pluie / neige / eaux salées).

Caractéristiques :

- Couleur principale: Gris
- Matière revêtement: Résine tressée
- Matière structure: Aluminium
- Nombre de places: 8
- Quantité par container: 50
- Délai de fabrication: 12 semaines
- Origine: Chine
- Garantie: 2 ans
- Dimensions du pouf (cm): 44 x 44 x 28
- Dimensions de la table (cm): 180 x 112 x 75
- Dimensions d'une chaise (cm): 53 x 54 x 68

Points forts :

- 6 fauteuils
- 2 poufs
- Table pour 8 personnes
- Table dessus en verre

Déclinaisons :

- Couleur: Gris

Colis :

Ce salon de jardin est livré en 2 colis :

Colis 1 : 181,5 x 13,5 x 114 cm (32 kg)

Colis 2 : 168,5 x 58,5 x 100 cm (40,2 kg)

salon de jardin 5 places en résine tressée

Référence: OSDJ027



Description :

Cet ensemble de salon de jardin est composé d'un canapé d'angle et d'une table basse en résine tressée.

La table basse a son dessus en verre trempé. Le verre trempé est une matière plus résistante que le verre ordinaire, elle permet donc une plus grande durée de vie.

Cet ensemble est composé de coussins en mousse polyuréthane d'une densité de 20Kg/m3.

Ce canapé d'angle est idéal pour 5 personnes, son angle est réversible ce qui lui permet de s'adapter à tous types de configurations.

Cet ensemble est traité anti-UV et est imperméable.

Caractéristiques :

- Couleur principale: Gris
- Matière revêtement: Résine tressée
- Matière structure: Aluminium
- Nombre de places: 5
- Quantité par container: 100
- Délai de fabrication: 12 semaines
- Poids net total (kg): 44
- Origine: Chine
- Garantie: 2 ans
- Dimensions de la méridienne (cm): 120 x 65 x 76
- Garnissage assise: Mousse
- Densité assise (kg/m3): 20
- Dimensions du canapé (cm): 220 x 65 x 79
- Dimensions de la table (cm): 75 x 75 x 32

Points forts :

- Canapé d'angle en résine tressée avec coussins en tissu
- Jusqu'à 5 personnes
- Angle réversible
- Table basse avec dessus en verre trempé
- Protection anti-UV et imperméable

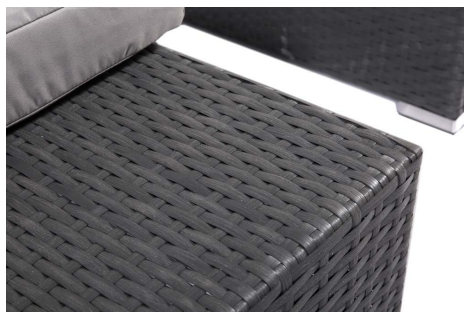
Déclinaisons :

- Couleur: Gris

Colis :

Ce salon de jardin est livré en 1 colis :

Colis 1 : 222 x 33 x 81 cm (44/51 kg)



Ensemble table et chaises

Table de jardin extensible

Référence: 9526BGRIS



Description :

Cet ensemble table et chaises en aluminium est à la fois design et pratique avec sa rallonge qui permet de gagner 1 mètre supplémentaire en longueur.

L'aluminium est une matière légère et très résistante ce qui lui permet de ne pas se dégrader dans le temps.

En aluminium traité époxy, il sera très résistant face aux intempéries. Son dessus de table en verre trempé donne une touche élégante et moderne à cet ensemble.

Cet ensemble de jardin est composé d'une table extensible et de 8 chaises.

Dimensions :

Table : 200-300 x 100 x 75 cm

Chaise : 56 x 60 x 87 cm

Caractéristiques :

- Couleur principale: Gris
- Matière structure: Aluminium
- Nombre de places: 8
- Quantité par container: 80
- Délai de fabrication: 12 semaines
- Origine: Chine
- Garantie: 2 ans
- Dimensions de la table (cm): (200-300) x 100 x 75
- Dimensions d'une chaise (cm): 56 x 60 x 87

Points forts :

- Extensible : 2 - 3 m
- 1 Table + 8 chaises
- En aluminium
- Dessus de table en verre
- Résistant

Colis :

Cet ensemble de jardin est livré en 2 colis :

Colis 1 : 205 x 13 x 106 cm

Colis 2 : 85 x 59 x 112 cm

Ensemble de jardin en aluminium

Référence: 8211TABLEKD



Description :

Ce salon de jardin est composé de 6 chaises et d'une **table extensible (180 - 240 cm)** en aluminium et nowood (résine synthétique imitation bois) .

Il possède **6 chaises empilables** avec accoudoirs pour vos moments de détente au soleil.

Il est à la fois design et pratique avec sa rallonge qui permet de gagner de l'espace supplémentaire en longueur.

Sa structure en aluminium et en nowood et sa finition en métal garantissent une certaine résistance.

Caractéristiques :

- Couleur principale: Bois
- Matière structure: Aluminium et Nowood (résine synthétique imitation bois)
- Nombre de places: 6
- Quantité par container: 86
- Délai de fabrication: 12 semaines
- Poids net total (kg): 74.6
- Origine: Chine
- Garantie: 2 ans
- Dimensions de la table (cm): (180 - 240) x 90 x 74

Points forts :

- Style contemporain
- Table extensible (180 - 240 cm)
- 1 Table + 6 chaises empilables
- En aluminium et nowood
- Très facile d'entretien

Colis :

Cet ensemble de jardin est livré en 2 colis :

Colis 1 : 110.5 x 56.5 x 78.5 cm

Colis 2 : 153 x 18 x 93 cm

Table en aluminium 160 cm + 6 chaises

Référence: 8217TABLEKD

Description :

Cette table est en aluminium pour une forte résistance. Avec ses finitions en verre, elle est idéale pour l'extérieur. Cette table mesure 160 cm et possède 6 chaises.

Sa finition est en verre pour un design parfait. L'acier est traité inoxydable.

Dimensions de la table : 160 x 90 x 72 cm

Caractéristiques :

- Matière revêtement: Aluminium
- Matière structure: Aluminium et verre
- Nombre de places: 6
- Quantité par container: 112
- Délai de fabrication: 12 semaines
- Poids net total (kg): 39
- Origine: Chine
- Longueur (cm): 160
- Profondeur (cm): 90
- Hauteur (cm): 72
- Garantie: 2 ans

Points forts :

- Finition : Verre
- Matières : Aluminium, verre et acier inoxydable.

Déclinaisons :

- Couleur: Gris

Colis :

Cette table en aluminium est livré en 2 colis :

Colis 1 : 162 x 8 x 92 cm

Colis 2 : 100 x 45 x 70 cm



Table en aluminium de 180 cm + 6 chaises

Référence: 8217BTABLEKD



Description :

Cet ensemble table et chaises est très tendance, avec ses finitions en verre et sa structure en aluminium, elle vous garantit une longue résistance au fil des années.

La table mesure 180 cm et possède 6 chaises.

Cet ensemble est idéal pour l'extérieur. L'acier est traité inoxydable.

Dimensions de la table : 180 x 90 x 72 cm

Caractéristiques :

- Matière revêtement: Aluminium
- Matière structure: Aluminium et verre
- Nombre de places: 6
- Poids net total (kg): 42
- Origine: Chine
- Longueur (cm): 180
- Profondeur (cm): 90
- Hauteur (cm): 72
- Garantie: 2 ans
- Dimensions de la table (cm): 180 x 90 x 72

Points forts :

- Finition : Verre
- Matières : Aluminium, verre et acier inoxydable.

Déclinaisons :

- Couleur: Gris foncé

Colis :

Ce table en aluminium est livré en 2 colis :

Colis 1 : 182 x 8 x 92 cm

Colis 2 : 100 x 45 x 71 cm



Ensemble table et 6 chaises

Référence: OSDJ020A



Description :

Cet ensemble table et chaises est composé de 6 chaises et d'une table en aluminium gris foncé et de textilène.

De style contemporain, cette table est extensible (120 - 180 cm), elle vous permet de gagner 60 cm.

Le dessus de la table est en verre trempé. Les 6 chaises sont **pliables** pour un gain de place considérable.

Cet ensemble est traité anti-UV et imperméable.

Dimensions table : (120-180 cm) x 100 x 75 cm;

Dimensions d'une chaise: 48 x 56 x 55,5 cm.

Caractéristiques :

- Matière revêtement: Aluminium
- Matière structure: Aluminium et textilène
- Nombre de places: 6
- Quantité par container: 148
- Délai de fabrication: 12 semaines
- Origine: Chine
- Garantie: 2 ans
- Dimensions de la table (cm): (120-180 cm) x 100 x 75 cm
- Dimensions d'une chaise (cm): 48 x 56 x 55,5 cm

Points forts :

- Style contemporain
- Table avec son dessus en verre trempé + 6 chaises
- Pieds de table en alu peint gris
- Protection anti-UV et imperméable
- Jusqu'à 6 personnes

Déclinaisons :

- Couleur: Gris

Colis :

Cet ensemble table et chaises est livré en 2 colis :

Colis 1 : 125x12,5x105 (34 kg)

Colis 2 : 103x52x51 (16kg)

Ensemble table et chaises en aluminium

Référence: OSDJ020B



Description :

Cet ensemble table et chaises est composé de 6 chaises et d'une table en aluminium gris foncé et de textilène.

De style contemporain, cette table **est extensible** (180 - 240 cm), elle vous permet de gagner 60 cm.

Le dessus de la table est en verre trempé pour un esthétisme parfait. Les 6 chaises sont **pliables** pour gagner de la place.

Cet ensemble est traité anti-UV et imperméable.

Dimensions table : (180 - 240 cm) x 100 x 75 cm;

Dimensions d'une chaise: 48 x 56 x 55,5 cm ;

Caractéristiques :

- Couleur principale: Gris
- Matière revêtement: Aluminium
- Matière structure: Aluminium et textilène
- Nombre de places: 6
- Quantité par container: 124
- Délai de fabrication: 12 semaines
- Origine: Chine
- Garantie: 2 ans
- Dimensions de la table (cm): (180 - 240 cm) x 100 x 75 cm
- Dimensions d'une chaise (cm): 48 x 56 x 55,5 cm

Points forts :

- Style contemporain
- Table avec son dessus en verre trempé + 6 chaises
- Pieds de table en alu peint gris
- Protection anti-UV et imperméable
- Jusqu'à 6 personnes

Déclinaisons :

- Couleur: Gris

Colis :

Cet ensemble table et chaises est livré en 2 colis :

Colis 1 : 185x12,5x105 cm (41,5kg)

Colis 2 : 103x52x51 cm (16 kg)

Ensemble table avec 8 chaises

Référence: OSDJ020C



Description :

Cet ensemble table et chaises est composé de **8 chaises** et **d'une table** en aluminium gris foncé et de textilène.

De style contemporain, cette table est **extensible** (200 - 300 cm), elle vous permet de gagner 1 m en longueur.

Le dessus de la table est en verre trempé pour un esthétisme parfait. Les 8 chaises sont **pliables** pour gagner de la place.

Cet ensemble est traité anti-UV et imperméable.

Dimensions table : (200 - 300 cm) x 100 x 75 cm;

Dimensions d'une chaise: 48 x 56 x 55,5 cm ;

Caractéristiques :

- Couleur principale: Gris
- Matière revêtement: Aluminium
- Matière structure: Aluminium et textilène
- Nombre de places: 8
- Quantité par container: 104
- Délai de fabrication: 12 semaines
- Origine: Chine
- Garantie: 2 ans
- Dimensions de la table (cm): (200 - 300 cm) x 100x 75 cm
- Dimensions d'une chaise (cm): 48 x 56 x 55,5 cm

Points forts :

- Style contemporain
- Table avec son dessus en verre trempé + 8 chaises
- Pieds de table en alu peint gris
- Protection anti-UV et imperméable
- Jusqu'à 8 personnes

Déclinaisons :

- Couleur: Gris

Colis :

Cet ensemble table et chaises est livré en 2 colis :

Colis 1 : 205x12,5x105 cm (50kg)

Colis 2 : 103x66x51 cm (21 kg)

salon de jardin 5 places

Référence: 8201F88



Description :

Ce salon de jardin 5 places en résine tressée marron/gris est composé d'un **canapé d'angle** (canapé 3 places et d'une méridienne), d'un **fauteuil** et de sa **table basse** avec son dessus en verre trempé.

Pour le confort, sont fournis des coussins gris foncé d'une épaisseur de 13 cm pour les dossiers et 8 cm pour les assises. Les coussins sont **déhoussables** et lavables en machine pour faciliter leur entretien.

Cet ensemble est traité **anti-corrosion** et protection **anti-UV**.

Les meubles en résine tressée ne nécessitent pas d'entretien particulier. La résine tressée est une matière très tendance, qui a l'avantage d'être légère et résistante aux intempéries.

Ce salon de jardin est **livré monté**.

Caractéristiques :

- Matière revêtement: Résine tressée
- Matière structure: Aluminium
- Nombre de places: 5
- Quantité par container: 87
- Délai de fabrication: 12 semaines
- Origine: Chine
- Garantie: 2 ans
- Dimensions de la méridienne (cm): 91 x 77 x 29
- Dimensions du canapé (cm): 216 x 79 x 63
- Dimensions du fauteuil (cm): 77 x 79 x 63

Points forts :

- Table basse avec son plateau en verre trempé
- Canapé d'angle 3 places et un fauteuil
- Protection anti-UV et imperméable
- Coussins fournis
- Jusqu'à 5 personnes
- Livré monté

Déclinaisons :

- Couleur: Marron

Colis :

Ce salon de jardin en résine tressée est livré monté en 2 colis :

Colis 1 (fauteuil + table basse + méridienne) : 131 x 33 x 81 cm - 35 kg

Colis 2 (Canapé 3 places) : 194 x 31 x 69 cm - 28 kg



Ensemble de jardin

Référence: 8218E



Description :

Cet ensemble de jardin **6 places** est en aluminium gris. L'aluminium est une matière légère et facile d'entretien.

Ce salon de jardin comporte **4 chaises, 2 fauteuils** et une table **extensible** (180 - 240 cm). La table extensible permet de gagner 60 cm supplémentaires, un réel avantage puisqu'elle permet un gain de place lorsqu'elle n'est pas dépliée.

Le dessus de la table est en verre trempé gris d'une épaisseur de 5mm.

Les chaises et les fauteuils en aluminium et textilène sont **empilables** pour un gain de place considérable. Ce salon de jardin est très pratique pour les changements de saison.

Dimensions table : 180/240 x 100 x 75 cm

Dimensions d'un fauteuil : 60 x 57 x 87 cm

Dimensions d'une chaise : 60 x 48 x 87 cm

Caractéristiques :

- Matière revêtement: Aluminium
- Matière structure: Aluminium
- Nombre de places: 6
- Quantité par container: 84
- Délai de fabrication: 12 semaines
- Poids net total (kg): 64
- Dimensions du fauteuil (cm): 60 x 57 x 87
- Dimensions de la table (cm): 180/240 x 100 x 75
- Dimensions d'une chaise (cm): 60 x 48 x 87

Points forts :

- Table extensible
- Dessus de table en verre trempé
- 4 chaises et 2 fauteuils empilables
- Jusqu'à 6 personnes

Déclinaisons :

- Couleur: Marron

Colis :

Cet ensemble de jardin est livré en 2 colis :

Colis 1 : 185 x 14,5 x 105 (52 kg)

Colis 2 : 80,5 x 59 x 105 (17 kg)



Tonnelle

Tonnelle en aluminium et toile

Référence: OSDJ010



Description :

Cette pergola est constituée d'aluminium gris et d'une toile en polyester beige. La toile est très pratique puisqu'elle permet de protéger du soleil.

Sa structure en aluminium permet une certaine légèreté.

Cette pergola est à monter soi-même mais son installation est très simple. La toile a un grammage de 200g/m² pour une forte résistance aux intempéries.

Existe en **2 dimensions** :

•3x3 m

Surface intérieure : 9 m²

Dimensions extérieures : 3x3x2,40 m

•3x4 m

Surface intérieure : 12 m²

Dimensions extérieures : 3x4x2,40 m

Caractéristiques :

- Couleur principale: Beige
- Matière revêtement: Polyester
- Matière structure: Aluminium
- Quantité par container: 572
- Délai de fabrication: 12 semaines
- Origine: Chine
- Garantie: 2 ans
- Grammage de la toile (g/m²): 200

Points forts :

- Structure en aluminium
- Toile en polyester
- Toile amovible et rétractable

Déclinaisons :

- Dimensions (cm): 3 x 4, 3 x 3

Colis :

Cette tonnelle existe en 2 dimensions : 3x3m et 3x4m.

Dimensions 3x3m vendu en 1 colis :

Colis 1 : 295 x 20.5 x 20.5 cm (29kg)

Dimensions 3x4m vendu en 1 colis :

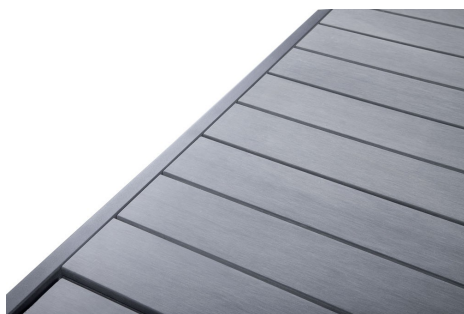
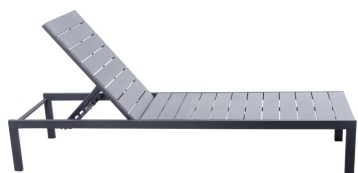
Colis 1 : 295 x 20.5 x 20.5 (33kg)

SAJUCO
HOME & GARDEN FURNITURE

Transat

Bain de soleil en aluminium et polywood

Référence: 9519KD



Description :

Ce bain de soleil est en polywood et en aluminium. Le polywood est un mélange de bois et de résine qui permet d'offrir l'aspect et le toucher du bois.

L'aluminium est une matière très légère et très résistante aux intempéries. Son entretien est facile, il résiste aux rayons UV et aux agressions extérieures.

Son dossier est réglable, il offre 4 degrés d'inclinaison, ainsi vous pourrez positionner le dossier comme vous le souhaitez pour un maximum de confort. Léger, il est facile à déplacer.

Dimensions : 200 x 62 x 33 cm

Caractéristiques :

- Couleur principale: Gris
- Matière structure: Aluminium et polywood
- Quantité par container: 500
- Délai de fabrication: 12 semaines
- Poids net total (kg): 18.5
- Origine: Chine
- Longueur (cm): 200
- Profondeur (cm): 62
- Hauteur (cm): 33
- Garantie: 2 ans

Points forts :

- Dossier multi-positions
- Revêtement anticorrosion et imperméable
- Protection anti-UV

Déclinaisons :

- Couleur: Gris

Colis :

Ce bain de soleil est livré en 1 colis :

Colis 1 : 202 x 12 x 65 cm (22.1 kg)

Bain de soleil en résine tressée multipositions

Référence: 9514EKD



Description :

Ce bain de soleil est en résine tressée grise. Il est livré avec un matelas confortable.

Imperméable et anticorrosion, son revêtement résiste aux rayons UV et aux agressions extérieures.

Le dossier est réglable, il offre 4 degrés d'inclinaison, ainsi vous pourrez positionner le dossier comme vous le souhaitez pour un maximum de confort. Son matelas vous offrira tout le confort pour vous prélasser sur votre bain de soleil.

Dimensions : 200 x 66 x 30 cm

Caractéristiques :

- Couleur principale: Gris
- Matière revêtement: Résine tressée
- Matière structure: Résine tressée
- Quantité par container: 150
- Délai de fabrication: 12 semaines
- Poids net total (kg): 12.5
- Origine: Chine
- Longueur (cm): 200
- Profondeur (cm): 66
- Hauteur (cm): 30
- Garantie: 2 ans

Points forts :

- Dossier multi-positions
- Revêtement anticorrosion et imperméable
- Protection anti-UV
- Matelas fourni pour un confort optimal

Déclinaisons :

- Couleur: Gris

Colis :

Ce bain de soleil est livré en 1 colis :

Colis 1 : 202 x 20 x 68 cm



SAJUCO
HOME & GARDEN FURNITURE

Bain de soleil en aluminium et textilène

Référence: 9518KD



Description :

Ce bain de soleil est en aluminium et textilène. Grâce à sa structure en aluminium et à son revêtement en textilène, il résiste aux rayons UV et aux intempéries. Son revêtement est imperméable et anticorrosion.

Equipé de deux roues, ce transat peut être déplacé facilement, ainsi vous pourrez toujours vous déplacer en fonction de l'ensoleillement.

Le dossier est réglable, il offre 4 degrés d'inclinaison, ainsi vous pourrez positionner le dossier comme vous le souhaitez pour un maximum de confort.

Dimensions : 200 x 66 x 30 cm

Caractéristiques :

- Couleur principale: Gris
- Matière revêtement: Aluminium
- Matière structure: Aluminium et textilène
- Quantité par container: 500
- Délai de fabrication: 12 semaines
- Poids net total (kg): 9.5
- Origine: Chine
- Longueur (cm): 200
- Profondeur (cm): 66
- Hauteur (cm): 30
- Garantie: 2 ans

Points forts :

- Dossier multi-positions
- 2 roulettes pour le déplacer facilement
- Revêtement anticorrosion et imperméable
- Protection anti-UV

Déclinaisons :

- Couleur: Gris

Colis :

Ce bain de soleil est livré en 1 colis :

Colis 1 : 202 x 13 x 68 cm (11.6 kg)



Bain de soleil en résine tressée gris

Référence: OSDJ007



Description :

Ce bain de soleil en résine tressée et textilène permet de régler l'inclinaison du dossier à l'aide d'une petite poignée latérale, pour un maximum de confort.

Son design moderne embellira votre terrasse ou votre jardin.

Grâce à son revêtement en textilène, il résiste aux rayons UV et aux agressions extérieures. Il est imperméable et anticorrosion.

Dimensions : 188 x 65 x 32 cm

Caractéristiques :

- Couleur principale: Gris
- Matière revêtement: Résine tressée
- Quantité par container: 145
- Délai de fabrication: 12 semaines
- Origine: Chine
- Longueur (cm): 188
- Profondeur (cm): 65
- Hauteur (cm): 32
- Garantie: 2 ans

Colis :

Ce transat est livré en 1 colis :
Colis 1 : 190 x 67 x 64 cm (11kg)

Points forts :

- Dossier ajustable à l'aide de la poignée manuelle
- Revêtement anticorrosion et imperméable
- Protection anti-UV
- Forme design

Déclinaisons :

- Couleur: Gris

Bain de soleil avec matelas et roulettes

Référence: OSDJ015



Description :

Ce bain de soleil gris possède un coussin en textile. Il possède 2 roulettes ce qui vous permet de le déplacer facilement. Il est composé d'aluminium et de textile.

Il a également un dossier inclinable, multi-positions.

Il est traité anti-UV et est imperméable.

Dimensions : 193 x 64 x 23 cm

Caractéristiques :

- Couleur principale: Gris
- Quantité par container: 288
- Délai de fabrication: 12 semaines
- Origine: Chine
- Longueur (cm): 193
- Profondeur (cm): 64
- Hauteur (cm): 23
- Garantie: 2 ans
- Matelas inclus: Oui

Colis :

Ce bain de soleil est livré en 1 colis :

Colis 1 : 193 x 64 x 23 cm (10 kg)

Points forts :

- Dossier inclinable - Multi-positions
- Équipé de 2 roulettes pour le déplacer facilement
- Protection anti-UV et imperméable
- Matelas fourni

Déclinaisons :

- Couleur: Gris